

Российская Федерация
Челябинская область

Областное государственное унитарное предприятие
«Областной центр технической инвентаризации» по Челябинской области

Чебаркульский филиал
(наименование филиала, управления)

он _____

од (пос.) _____

Чебаркуль

он в городе _____

**ТЕХНИЧЕСКИЙ ПАСПОРТ
НА НЕЖИЛОЕ ЗДАНИЕ (СТРОЕНИЕ)**

Челябинская обл., г. Чебаркуль, ГУП санаторий "Сосновая горка", дом №5
местоположение (адрес) объекта учета

Пятиэтажный гостиничный корпус с мансардным этажом
наименование нежилого здания или строения по присутствующим документам

Литера _____

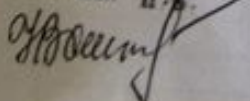
А

Инвентарный номер	3739
Условный номер	
Кадастровый номер	
Предыдущий кадастровый номер	
Реестровый номер	74:038:03739:000001:000000

Паспорт составлен по состоянию на « 08 » 08 2005 г.

КОПИЯ ВЕРНА

СМИРНОВА Н.В.



Наименование организации	
Представитель (должность) - Ф.И.О.	Подпись

Описание конструктивных элементов и определение износа здания и его частей

Литера А Год Число этажей 7 Группа капитальности 1
 Вид внутренней отделки повышенная Сборник 28 Таблица 116

№ п/п	Наименование конструктивных элементов	Описание конструктивных элементов (материал, конструкция, отделка и прочее)	Техническое состояние (осадки, трещины, гниль и т.п.)	Удельный вес по таблице	Процент в удельному весу в процентах	Удельный вес конструктивных элементов	износ в %	% износа в строении
1	2	3	4	5	6	7	8	9
1	Фундаменты	сб.ж/б блоки		8	1	8,0		
2	стены	а) наружные и их отделка, т ^н 65 см.	кирпичные	25	1	25,0		
		б) перегородки	кирпичные					
3	перекрытия	чердачное	сб.ж/б плиты	16	1	16,0		
		междуэтажное						
4	Крыша	проф. лист		2	1	2,0		
5	Полы	бетонные		13	1	13,0		
6	проемы	оконные	двойной стеклопакет	9	1	9,0		
		дверные	металлические					
7	Внутренняя отделка	штукатурено		9	1	9,0		
8	Службы и электротех. уст-ва	отопление	центральное	13	1	13,0		
		водопровод	центральное					
		канализация	центральное					
		гор. водоснабжение	центральное					
		ванны						
		электроосвещение	оборудовано					
		радио						
		телефон						
вентиляция								
лифты								
газоснабжение								
9	Прочие работы	отметка, крыльца, ступки, сриямки и др.		5	1	5,0		
				Итого	100	х	100,0	

% износа, приведенный к 100 по формуле: процент износа (гр.9) x 100/удельный вес (гр.7) =0

Ограждения и сооружения (замощения) на участке

В ценах _____ г.

Линия по плану	Планиметрические сооружения и сооружения	Материал, конструкция	Размеры		Площадь (кв. м)	М. обрешет	М. забора	Плотность	Стоимость материалов по таблице	Порядок по смете, рубль	Стоимость работ по смете по таблице	Восстановительная стоимость, в руб.	№ инвоя	Дефектоскопическая стоимость, в руб.
			длина (к)	высота (к)										

Общая стоимость (в руб.)

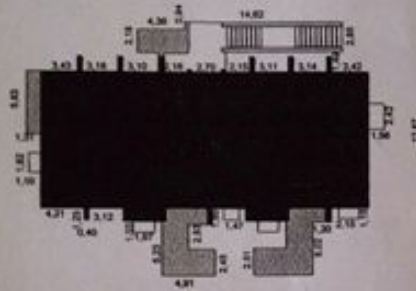
В ценах заказного года	Основные строения		Служебные постройки		Сооружения		Всего	
	восстановительная	действительная	восстановительная	действительная	восстановительная	действительная	восстановительная	действительная

Опись (содержание) технического паспорта

№ п/п	Наименование	Дата составления	Масштаб	Количество листов	Примечание
1	Технический паспорт			5	
2	План земельного участка		1:500	1	
3	Планировочный план		1:100	7	
4	Экспликация			10	

Отметки об обследовании

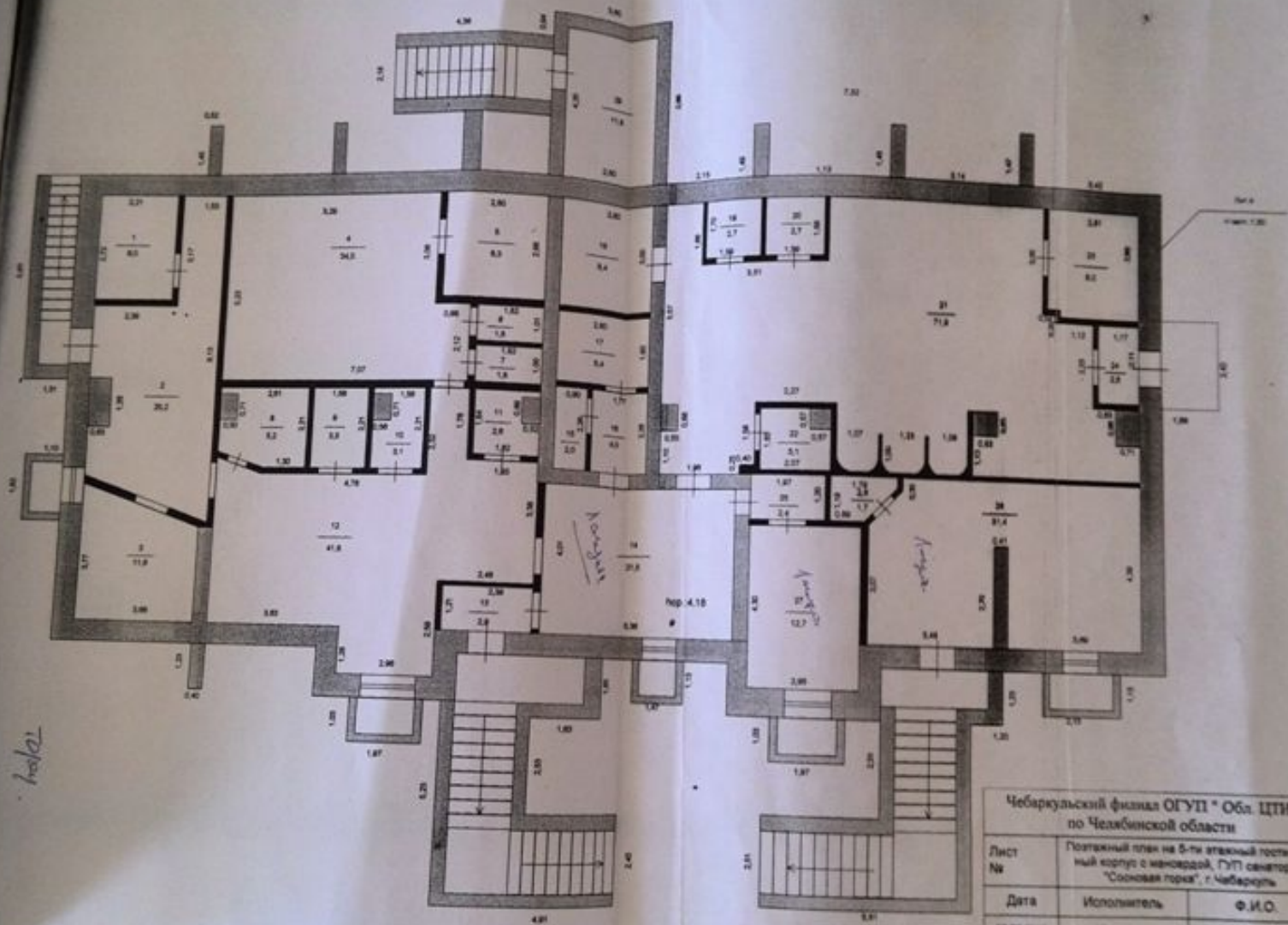
Дата обследования	Исполнитель		Проверил		Руководитель филиала, организация	
	Ф.И.О.	Подпись	Ф.И.О.	Подпись	Ф.И.О.	Подпись
В 2005 г.	Смирнова Н.В.	<i>[Подпись]</i>	Смирнова Н.В.	<i>[Подпись]</i>	Постников Л.Е.	<i>[Подпись]</i>



ГУП санаторий "Сосновая горка"

Чебаркульский филиал ОГУП * Обл. ЦТИ* по Челябинской области		РФ
Лист № 1	Схема земельного участка на 5-ти этажный гостиничный корпус с мансардой, ГУП санаторий "Сосновая горка", г. Чебаркуль	Масштаб 1:100
Дата	Исполнитель	Ф.И.О.
06.06.2005	Инженер	Смирнова Н.В.
06.06.2005	Бригадир	Смирнова Н.В.
06.06.2005	Директор	Постников Л.Е.

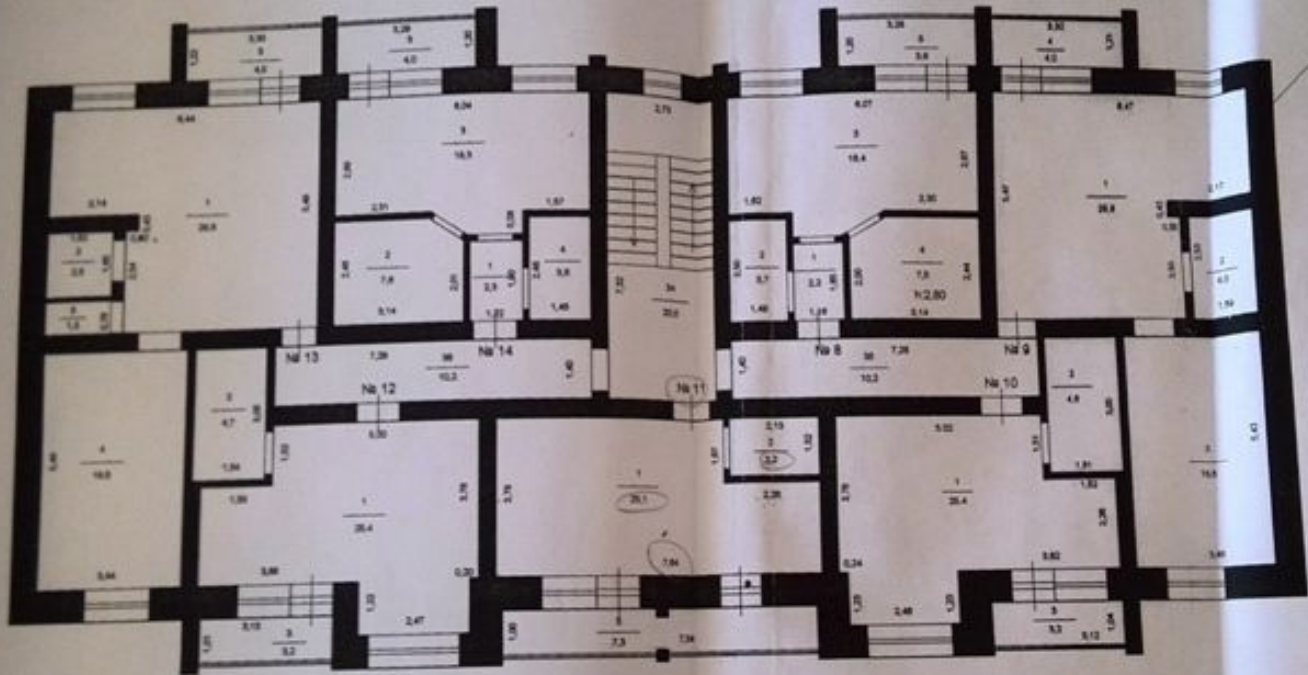
ЦОКОЛЬНЫЙ ЭТАЖ



hoket

Чебаркульский филиал ОГУП "Обл. ЦПИ" по Челябинской области			РФ
Лист №	Постройный план на 5-ти этажный производственный корпус с мансардой, ГУП санаторий "Союзная гора", г. Чебаркуль		Масштаб 1:100
Дата	Исполнитель	Ф.И.О.	Подпись
08.06.2005	Инженер	Смирнова Н.В.	<i>[Signature]</i>
08.06.2005	Бригадир	Смирнова Н.В.	<i>[Signature]</i>
08.06.2005	Директор	Постников Л.Ф.	<i>[Signature]</i>

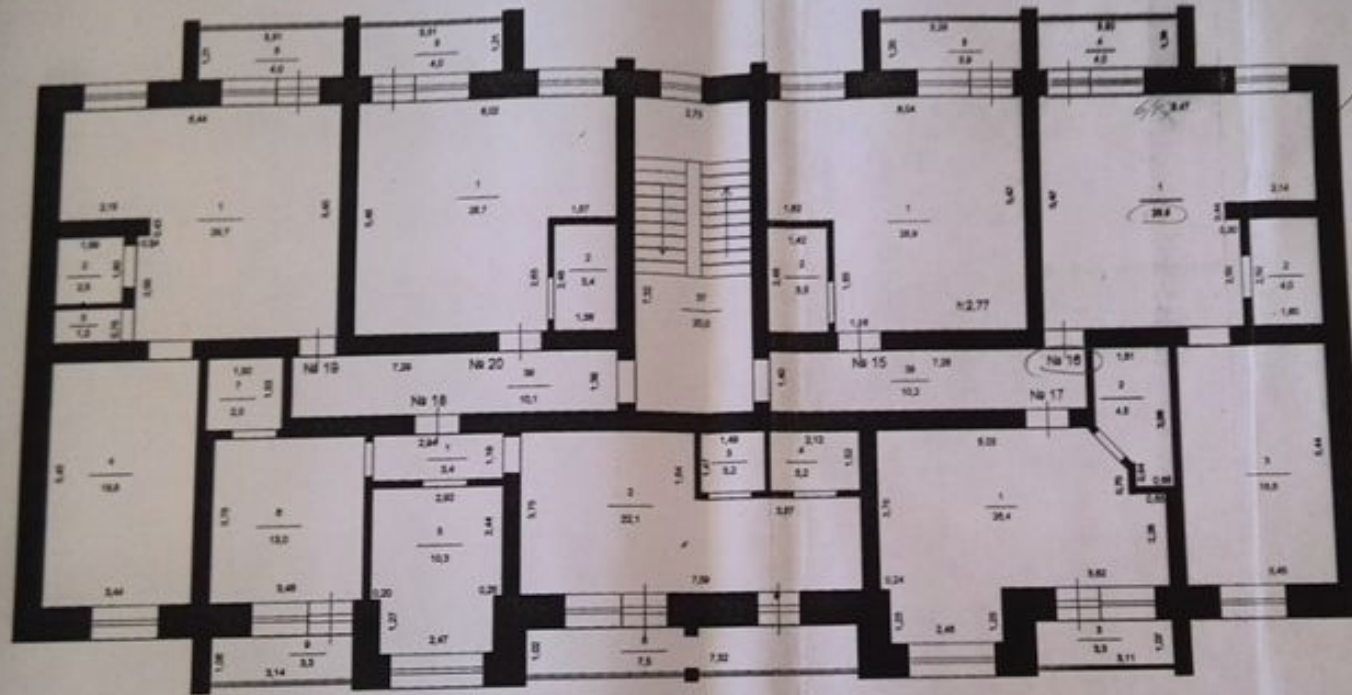
2 этаж



Лит. А
Н-18.36

Чебаркульский филиал ОГУП "Обл. ЦТИ" по Челябинской области			РФ
Лист №	Потажный план на 5-ти этажный гостиничный корпус с мансардой, ГУП Санаторий "Сосновая горка", г. Чебаркуль		Масштаб 1:100
Дата	Исполнитель	Ф.И.О.	Подпись
06.06.2006	Инженер	Смирнова Н.В.	<i>[Signature]</i>
06.06.2006	Бригадир	Смирнова Н.В.	<i>[Signature]</i>
06.06.2006	Директор	Постников Л.Е.	<i>[Signature]</i>

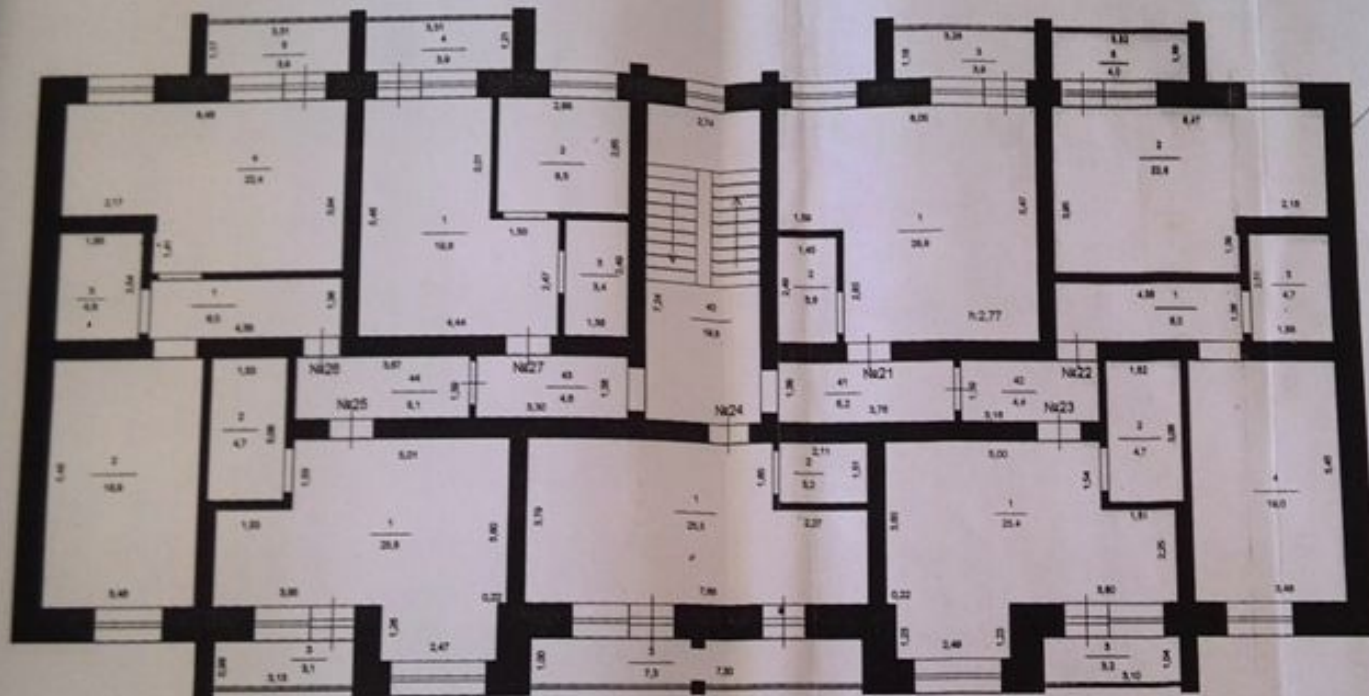
3 этаж



Лист А

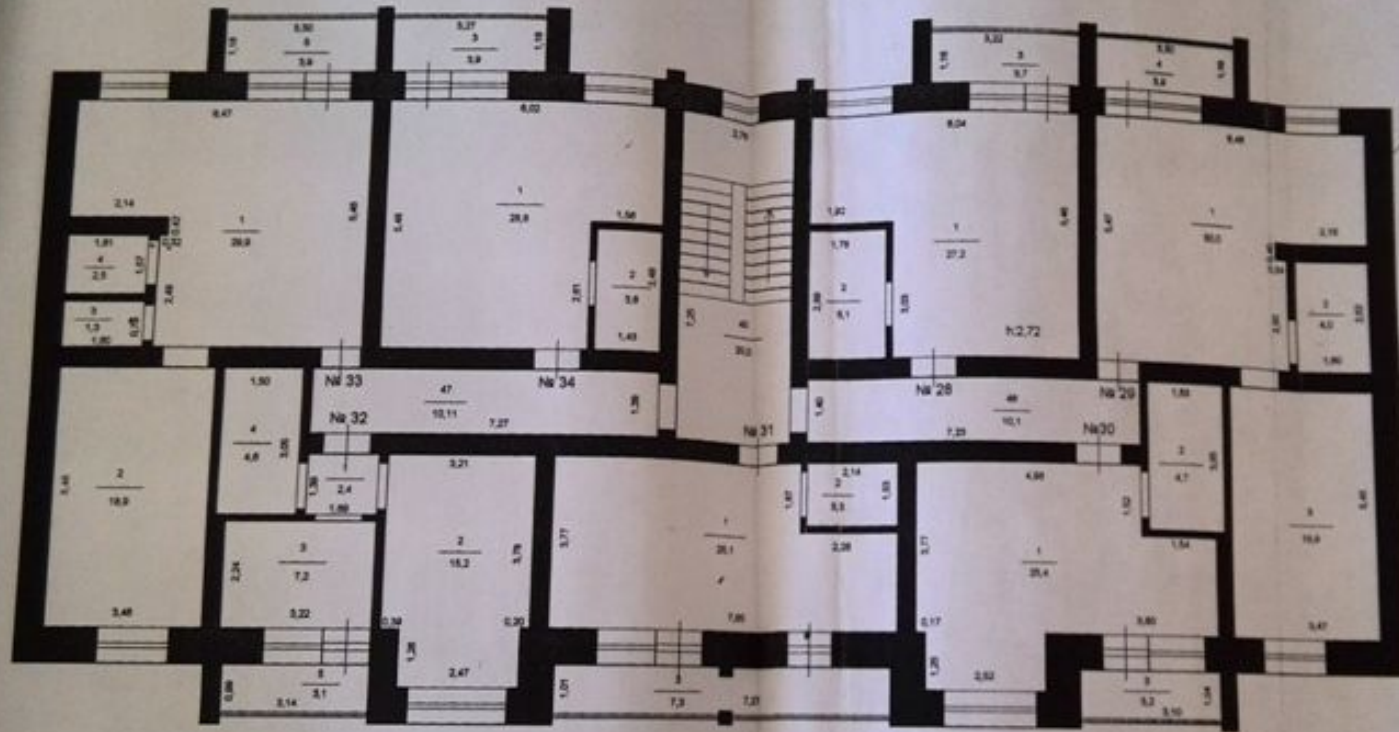
Чебаркульский филиал ОГУП "Обл. ЦТИ" по Челябинской области			РФ
Лист №	Постажный план на 3-ти этажный гостиничный корпус с мансардой, ГУП Санаторий "Сосновая горка", г.Чебаркуль		Масштаб 1:100
Дата	Исполнитель	Ф.И.О.	Подпись
06.06.2006	Инженер	Смирнова Н.В.	<i>[Signature]</i>
06.06.2006	Бригадир	Смирнова Н.В.	<i>[Signature]</i>
06.06.2006	Директор	Постников Л.Е.	<i>[Signature]</i>

4 этаж



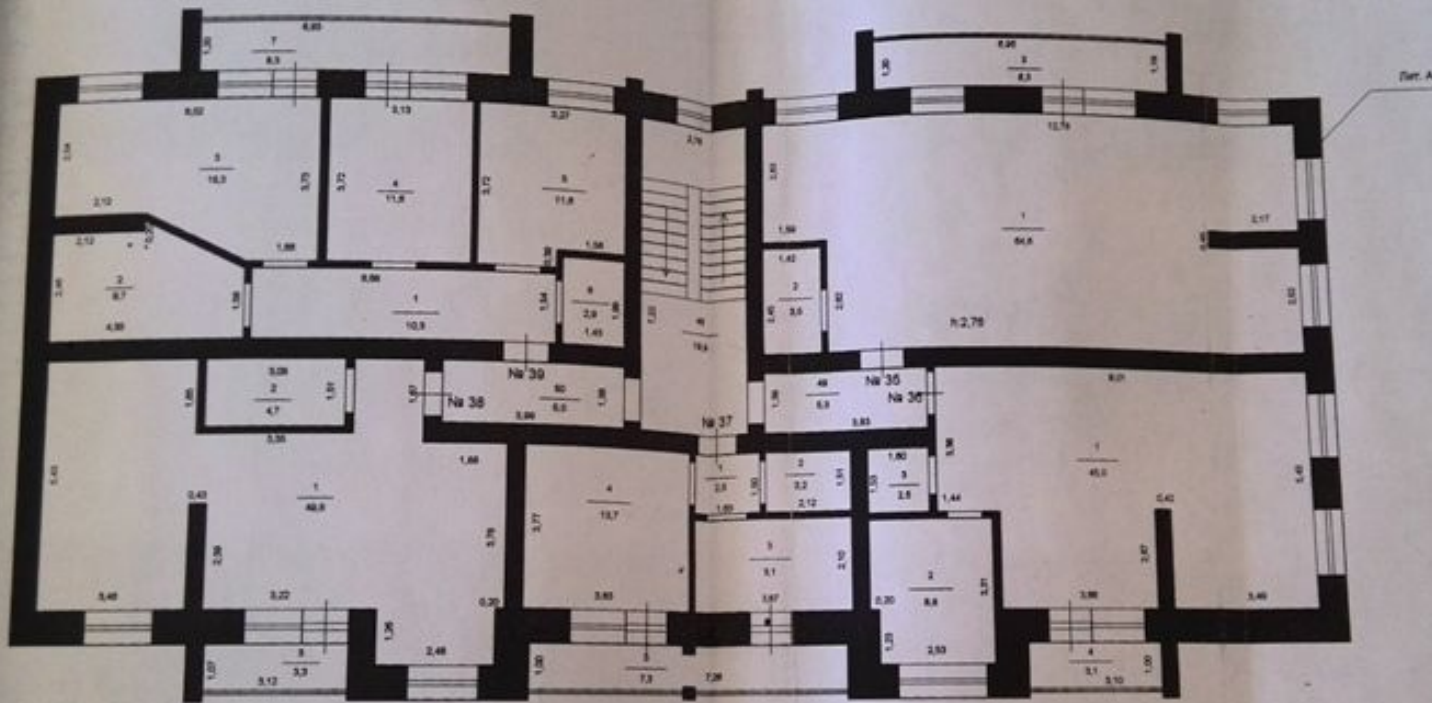
Чебаркульский филиал ОГУП "Обл. ЦТИ" по Челябинской области			РФ
Лист №	Постажный план на 5-ти этажный гостиничный корпус с мансардой, ГУП Санаторий "Сосновая гора", г.Чебаркуль		Масштаб 1:100
Дата	Исполнитель	Ф.И.О.	Подпись
06.06.2006	Инженер	Смирнова Н.В.	<i>[Signature]</i>
06.06.2006	Бригадир	Смирнова Н.В.	<i>[Signature]</i>
06.06.2006	Директор	Постников Л.Е.	<i>[Signature]</i>

5 этаж



Чебарульский филиал ОГУП "Обл. ЦПИ" по Челябинской области			РФ
Лист №	Положительный план на 5-ти этажный госпитальный корпус с мансардой, ГУП Санаторий "Сосновая горка", г. Чебаруль		Масштаб 1:100
Дата	Исполнитель	Ф.И.О.	Подпись
08.08.2005	Инженер	Смирнова Н.В.	<i>[Signature]</i>
08.08.2005	Бригадир	Смирнова Н.В.	<i>[Signature]</i>
08.08.2005	Директор	Романов А.А.	<i>[Signature]</i>

МАНСАРДА



Чебаркульский филиал ОГУП "Обл. ЦТИ" по Челябинской области			РФ
Лист №	Потажный план на 5-ти этажный гостиничный корпус с мансардой, ГУП Сенаторский "Сосновая горка", г.Чебаркуль		Масштаб 1:100
Дата	Исполнитель	Ф.И.О.	Подпись
06.06.2005	Инженер	Смирнова Н.В.	<i>[Signature]</i>
06.06.2005	Бригадир	Смирнова Н.В.	<i>[Signature]</i>
06.06.2005	Директор	Постников Л.Е.	<i>[Signature]</i>

1	2	3	4	5	6	7		8	9	10	11	12	13	14	15	16	17	18	19	20	21	22	23	24	25	26	27	28	29	30	31	32	33	34	35			
						основная	вспомогательная																															
08.08.05	цоколь		1	Помещение	6,0																																	
A			2	Помещение	25,2																																	
			3	Помещение	11,6																																	
			4	Помещение	34,0																																	
			5	Помещение	8,3																																	
			6	Помещение	1,8																																	
			7	Помещение	1,8																																	
			8	Помещение	5,2																																	
			9	Помещение	3,5																																	
			10	Помещение	3,1																																	
			11	Помещение	2,6																																	
			12	Помещение	41,8																																	
			13	Тамбур	2,9																																	
			14	Помещение	21,5	-																																
			15	Помещение	2,0																																	
			16	Помещение	4,0																																	
			17	Помещение	5,4																																	
			18	Помещение	8,4																																	
			19	Помещение	2,7																																	
			20	Помещение	2,7																																	
			21	Помещение	71,9																																	
			22	Помещение	3,1																																	
			23	Помещение	8,0																																	
			24	Тамбур	2,5																																	
			25	Помещение	2,4	-																																
			26	Помещение	1,7	-																																
			27	Помещение	12,7	-																																
			28	Помещение	31,4	-																																
			29	Электрощитовая	11,8																																	
ИТОГО ПО ЦОКОЛЬНОМУ ЭТАЖУ:					340,0																																	

270,3

697 - 1000000

Помещения по внутреннему объему и высоте потолка

Дата записи и литеры по плану	Этажи (начиная с 1 и кончая последним)	Номер помещения (завершено и т.д.)	Номер по плану строения, комнаты и т.п.	Назначение частей помещений	Общая площадь, м ²	Торговые		Производственные		Складские		Бытовые		Транспортные		Др.-строительные		Объемные		Площадь полов, балконов, террас, веранд, кладовых и т.п. (с коэфф.)	Высота помещений по внутреннему объему	
						основная	вспомогательная	основная	вспомогательная	основная	вспомогательная	основная	вспомогательная	основная	вспомогательная	основная	вспомогательная	основная	вспомогательная			
1	2	3	4	5	6	8	9	10	11	12	13	14	15	16	17	18	19	32	33	34	35	
08.08.05	1	1	1	Помещение	28,9																	
А			2	Помещение	3,5																	
			3	Игровая	3,8																	
			Итого по помещению 1:		36,2																	
		2	1	Помещение	29,9																	
			2	Помещение	2,5																	
			3	Помещение	1,3																	
			4	Помещение	18,7																	
			5	Игровая	3,8																	
			Итого по помещению 2:		56,2																	
		3	1	Коридор	2,6																	
			2	Помещение	4,6																	
			3	Помещение	7,7																	
			4	Помещение	14,1																	
			5	Игровая	3,1																	
			Итого по помещению 3:		32,1																	
		4	1	Коридор	2,3																	
			2	Помещение	3,3																	
			3	Помещение	8,1																	
			4	Помещение	13,9																	
			5	Игровая	7,3																	
			Итого по помещению 4:		34,9																	
		5	1	Помещение	25,5																	
			2	Помещение	4,7																	
			3	Игровая	3,1																	
			Итого по помещению 5:		33,3																	

1	2	3	4	5	6	7		8		9		10		11		12		13		34	35
						основная	вспомогательная	основная	вспомогательная	основная	вспомогательная	основная	вспомогательная	основная	вспомогательная	основная	вспомогательная	основная	вспомогательная		
08.08.05	2	10	1	Помещение	25,4																
A			2	Помещение	4,6																
			3	Игровая	3,2																
			Итого по помещению 10:		33,2																
		41	1	Помещение	25,1																
			2	Помещение	3,2																
			3	Игровая	7,3																
			Итого по помещению 11:		35,6																
		12	1	Помещение	25,4																
			2	Помещение	4,7																
			3	Игровая	3,2																
			Итого по помещению 12:		33,3																
		13	1	Помещение	29,8																
			2	Помещение	2,5																
			3	Помещение	1,3																
			4	Помещение	18,8																
			5	Игровая	4,0																
			Итого по помещению 13:		56,4																
		14	1	Коридор	2,3																
			2	Помещение	7,6																
			3	Помещение	18,3																
			4	Помещение	3,6																
			5	Игровая	4,0																
			Итого по помещению 14:		35,8																
			34	Лестничная клетка	20,0																
			35	Коридор	10,2																

к поэтажному плану строения расположенного в городе Чебаргуль, ГУП санатория "Сосновый бор"

