

№

Федеральное государственное унитарное предприятие, основанное на праве хозяйственного ведения, "Российский государственный центр инвентаризации и учета объектов недвижимости - Федеральное БТИ"

(полное наименование ОТИ - организации технического учета и технической инвентаризации объектов капитального строительства)

Челябинский филиал

(наименование обособленного подразделения ОТИ)

Чебаркульское отделение

## ТЕХНИЧЕСКИЙ ПАСПОРТ

### НА МНОГОКВАРТИРНЫЙ ДОМ

(вид объекта учета)

Адрес (местоположение) объекта учета:

Субъект Российской Федерации	Челябинская область	
Район	Чебаркульский район	
Муниципальное образование	тип	сельское поселение
	наименование	Сарафановское
Населенный пункт	тип	деревня
	наименование	Сарафаново
Улица (проспект, переулок и т.д.)	тип	
	наименование	
Номер дома	8	
Номер корпуса		
Номер строения		
Литера	А	
Иное описание местоположения	д.Сарафаново, закрытый поселок "Еланчик", участок №1, жилой дом №8	

Сведения о ранее произведенной постановке на технический учет в ОТИ

Инвентарный номер	75:257:002:000190050
Кадастровый номер	

Наименование учетного органа	
Инвентарный номер	
Кадастровый номер	
Дата внесения сведений в ЕГРОКС	

Паспорт составлен по состоянию на:

13.09.2012

Начальник отделения ОТИ



*Т.А. Черданцева*  
(подпись) (Черданцева Т.А.)

### 1. Сведения о балансодержателе

№ п/п	Дата ввоза	Наименование балансодержателя	Примечание

### 2. Архитектурно-планировочные и эксплуатационные показатели:

Общие сведения:			Жилые помещения:	
№ п/п	Показатель	Значение	№ п/п	Показатель
1	Серия, тип проекта		1	Число квартир
2	Категория жилищного фонда		2	Число комнат
3	Количество секций		3	Общая площадь жилых помещений (вместо комнаты) (нулевой подчёркнут)
4	Литера	A	4	Жилая площадь жилых помещений (вместо комнаты) (нулевой подчёркнут)
5	Материал стен	кирпич	5	Средняя жилая площадь квартир
6	Год ввода в эксплуатацию	-	Средняя стоимость 1 м <sup>2</sup> жилой площади	
7	Дата переноса инвентаризации	13.09.2012		
8	Число этажей	каменные	3	158,77
		подземных	1	
9	Строительный объём		Нежилые помещения:	
10	Площадь застройки	324,0		
11	Физический износ		Общая площадь нежилых помещений	
12	по состоянию на	13.09.2012		
13	Общая площадь здания	1045,8		
14	Общая площадь помещений, предназначенных для обслуживания более одного помещения в доме (общие помещения дома)	331,3		
15	Почты, здания, строения, сооружения, территории	фактическая		
		с понижающими коэффициентами		

### 3. Общая стоимость здания\*\*\*

Действительная инвентаризационная стоимость, руб. в ценах 2007 г.	Полная балансовая стоимость, руб. в ценах 1999 г.	Остаточная балансовая стоимость, руб. в ценах 1999 г.
	114121	114121

\* Заполняется в зависимости от формы собственности

\*\* Заполняется при наличии документа, подтверждающего ввод объекта в эксплуатацию в установленном порядке

\*\*\* Заполняется в ценах, действующих на момент составления отчета











Техническое описание конструктивных элементов и определение физического износа

Объект: А Год ввода в эксплуатацию: Число этажей: Д, милья: Группы капитальности: 1  
 Вид инженерной системы: прочие Год капитального ремонта: Сборные: 28 Таблица: 16

№ п/п	Наименование конструктивного элемента	Описание конструктивных элементов (материал, конструкция, отделка и прочие)	Техническое состояние	Удельный вес по объему	Целевой коэффициент износа по конструктивному элементу по состоянию на 01.01.2012, %	Фактический коэффициент износа по состоянию на 01.01.2012, %	Удельный вес по объему	Физический износ, %	
								по формуле	по состоянию
1	Фундаменты	железобетон	хорошо	5	1,00	5,0			
2	наружные стены	кирпич	хорошо	28	1,00	28,0			
3	перегородки	кирпич	хорошо	12	1,00	12,0			
4	перегородки	ж/б плиты	хорошо	3	1,00	3,0			
5	перегородки	ж/б плиты	хорошо	6	1,00	6,0			
6	перегородки	пластиковые	хорошо	11	1,00	11,0			
7	перегородки	прочие, металлические	хорошо	16	1,00	16,0			
8	перегородки	штукатурка	хорошо						
9	перегородки	каркасы	хорошо						
10	перегородки	штукатурка	хорошо						
11	перегородки	штукатурка	хорошо						
12	перегородки	штукатурка	хорошо						
13	перегородки	штукатурка	хорошо						
14	перегородки	штукатурка	хорошо						
15	перегородки	штукатурка	хорошо						
16	перегородки	штукатурка	хорошо						
17	перегородки	штукатурка	хорошо						
18	перегородки	штукатурка	хорошо						
19	перегородки	штукатурка	хорошо						
20	перегородки	штукатурка	хорошо						
21	перегородки	штукатурка	хорошо						
22	перегородки	штукатурка	хорошо						
23	перегородки	штукатурка	хорошо						
24	перегородки	штукатурка	хорошо						
25	перегородки	штукатурка	хорошо						
26	перегородки	штукатурка	хорошо						
27	перегородки	штукатурка	хорошо						
28	перегородки	штукатурка	хорошо						
29	перегородки	штукатурка	хорошо						
30	перегородки	штукатурка	хорошо						
31	перегородки	штукатурка	хорошо						
32	перегородки	штукатурка	хорошо						
33	перегородки	штукатурка	хорошо						
34	перегородки	штукатурка	хорошо						
35	перегородки	штукатурка	хорошо						
36	перегородки	штукатурка	хорошо						
37	перегородки	штукатурка	хорошо						
38	перегородки	штукатурка	хорошо						
39	перегородки	штукатурка	хорошо						
40	перегородки	штукатурка	хорошо						
41	перегородки	штукатурка	хорошо						
42	перегородки	штукатурка	хорошо						
43	перегородки	штукатурка	хорошо						
44	перегородки	штукатурка	хорошо						
45	перегородки	штукатурка	хорошо						
46	перегородки	штукатурка	хорошо						
47	перегородки	штукатурка	хорошо						
48	перегородки	штукатурка	хорошо						
49	перегородки	штукатурка	хорошо						
50	перегородки	штукатурка	хорошо						
51	перегородки	штукатурка	хорошо						
52	перегородки	штукатурка	хорошо						
53	перегородки	штукатурка	хорошо						
54	перегородки	штукатурка	хорошо						
55	перегородки	штукатурка	хорошо						
56	перегородки	штукатурка	хорошо						
57	перегородки	штукатурка	хорошо						
58	перегородки	штукатурка	хорошо						
59	перегородки	штукатурка	хорошо						
60	перегородки	штукатурка	хорошо						
61	перегородки	штукатурка	хорошо						
62	перегородки	штукатурка	хорошо						
63	перегородки	штукатурка	хорошо						
64	перегородки	штукатурка	хорошо						
65	перегородки	штукатурка	хорошо						
66	перегородки	штукатурка	хорошо						
67	перегородки	штукатурка	хорошо						
68	перегородки	штукатурка	хорошо						
69	перегородки	штукатурка	хорошо						
70	перегородки	штукатурка	хорошо						
71	перегородки	штукатурка	хорошо						
72	перегородки	штукатурка	хорошо						
73	перегородки	штукатурка	хорошо						
74	перегородки	штукатурка	хорошо						
75	перегородки	штукатурка	хорошо						
76	перегородки	штукатурка	хорошо						
77	перегородки	штукатурка	хорошо						
78	перегородки	штукатурка	хорошо						
79	перегородки	штукатурка	хорошо						
80	перегородки	штукатурка	хорошо						
81	перегородки	штукатурка	хорошо						
82	перегородки	штукатурка	хорошо						
83	перегородки	штукатурка	хорошо						
84	перегородки	штукатурка	хорошо						
85	перегородки	штукатурка	хорошо						
86	перегородки	штукатурка	хорошо						
87	перегородки	штукатурка	хорошо						
88	перегородки	штукатурка	хорошо						
89	перегородки	штукатурка	хорошо						
90	перегородки	штукатурка	хорошо						
91	перегородки	штукатурка	хорошо						
92	перегородки	штукатурка	хорошо						
93	перегородки	штукатурка	хорошо						
94	перегородки	штукатурка	хорошо						
95	перегородки	штукатурка	хорошо						
96	перегородки	штукатурка	хорошо						
97	перегородки	штукатурка	хорошо						
98	перегородки	штукатурка	хорошо						
99	перегородки	штукатурка	хорошо						
100	перегородки	штукатурка	хорошо						

Итого: 100 100,0  
 % износа, принятый к 100 по формуле: процент износа (р. 5) \* 100 / удельный вес (р. 4) =   
 % износа по состоянию на 13.09.2012 =   
 % износа по состоянию на



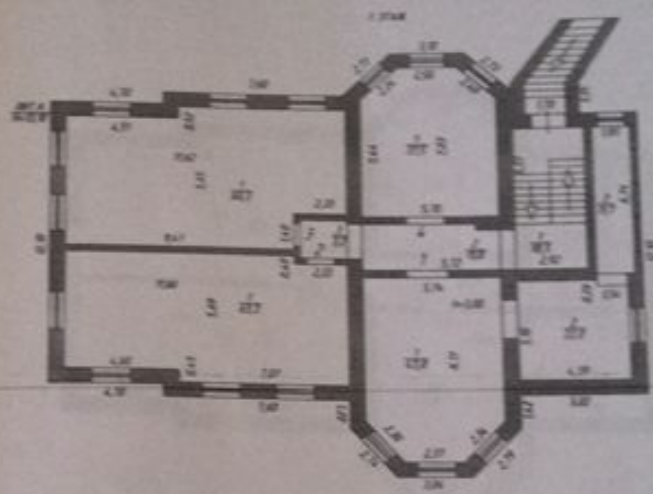




РОССИЙСКАЯ ФЕДЕРАЦИЯ ФЕДЕРАЛЬНОЕ АГЕНТСТВО КАДАСТРА ОБЪЕКТОВ НЕДВИЖИМОСТИ Челябинское отделение Челябинского филиала ФГУП "РОСТЕХИНВЕНТАРИЗАЦИЯ-ФЕДЕРАЛЬНОЕ БТИ"			
ЛИСТ №	Схема земельного участка по адресу Челябинский район, д.Сарафаново, закрытый поселок "Еланьки", д.8		МАСШТАБ 1:500
ДАТА	ИСПОЛНИТЕЛЬ	ВЫПОЛНИТЕЛЬ	ПОДПИСЬ
24.09.2012	ВЫПОЛНИТЕЛЬ	Е.С. СИМОНОВА	<i>[Signature]</i>
24.09.2012	НАЧЕЛЬНИК		<i>[Signature]</i>

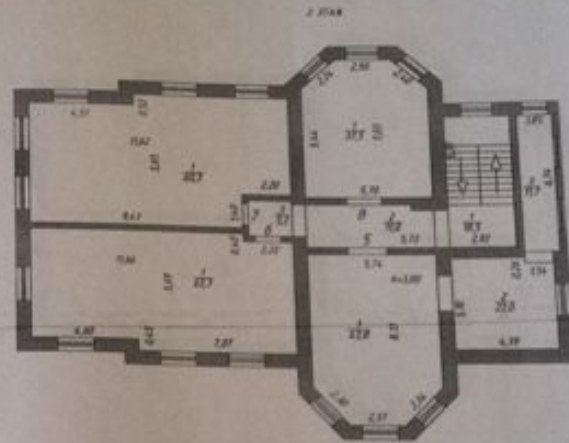






РОССИЙСКАЯ ФЕДЕРАЦИЯ ФЕДЕРАЛЬНОЕ АГЕНСТВО КАДАСТРА ОБЪЕКТОВ НЕДВИЖИМОСТИ Челябинское отделение Челябинского филиала ФГУП "РОСТЕХИНВЕНТАРИЗАЦИЯ-ФЕДЕРАЛЬНОЕ БТИ"			
ЛКСТ №	Поможный план строения по адресу Челябинский район, д.Сарафаново, закрытый поселок "Еланчик", д.8		МАСШТАБ 1:200
ДАТА	ИСПОЛНИТЕЛЬ	РАБОТАЮЩИЙ ВНЕШНЕ	ПОДПИСЬ
24.09.2012 г.	ВЫПОЛНИ	Е.С.ИВАНОВА	<i>[Signature]</i>
52.00.30012	ШКАЛА 1:200	В.А.ИВАНОВА	<i>[Signature]</i>





РОССИЙСКАЯ ФЕДЕРАЦИЯ ФЕДЕРАЛЬНОЕ АГЕНТСТВО КАДАСТРА ОБЪЕКТОВ НЕДВИЖИМОСТИ Челябинское отделение Челябинского филиала ФГУП "РОСТЕХИНВЕНТАРИЗАЦИЯ-ФЕДЕРАЛЬНОЕ БТИ"			
ЛИСТ №	Полтажный план строения по адресу Челябинский район, д.Сарафаново, закрытый поселок "Еланчик", д.8	МАСШТАБ 1:200	
ДАТА	ИСПОЛНИТЕЛИ	ВАРИАНТ ИЛИ ИЗМЕНЕНИЕ	ПОДПИСЬ
24.09.2012 г.	ВЫПОЛНИЛ	Е.С.СИЛВАНОВА	<i>Е.С.Силванова</i>
24.09.2012 г.	НАЧАЛЬНИК	Т.А.СЕРГЕЕВА	<i>Т.А.Сергеева</i>



РОССИЙСКАЯ ФЕДЕРАЦИЯ ФЕДЕРАЛЬНОЕ АГЕНСТВО КАДАСТРА ОБЪЕКТОВ НЕДВИЖИМОСТИ Челябинское отделение Челябинского филиала ФГУП "РОСТЕХИНВЕНТАРИЗАЦИЯ-ФЕДЕРАЛЬНОЕ БТИ"			
ЛИСТ №	Полтажный план строения по адресу: Челябинский район, д.Сарафаново, закрытый поселок "Елочка", д.8		МАСШТАБ 1:200
ДАТА	ИСПОЛНИТЕЛИ	ВАКЦИН. ИИД СТЧ/180	ПОДПИСЬ
24.09.2012 г.	ВЫПОЛНИЛ	Е.С.СИМОНОВА	<i>Е.С.Симонова</i>
24.09.2012 г.	НАЧАЛЬНИК	Т.А.ЧЕРВАНИГРА	<i>Т.А.Черванигра</i>





№ кв.	№ этажа	№ помещения	Назначение помещений	Площадь помещений, кв. м	Объем работ по м.ж.д.м.м.		Средняя стоимость работ, руб.	Итого по кв.м.	Итого по этажу	Итого по зданию	
					м.ж.д.м.м.	м.ж.д.м.м.					
5	5	1	постанция	43,8	43,8						
		2	жилье	22,0	22,0						
		3	помещение	11,7			11,7			1,00	
Итого по квартире 5				77,5	65,8	11,7					
6	6	1	постанция	63,3	63,3						
		Итого по квартире 6				63,3	63,3				1,00
7	7	1	постанция	60,3	60,3						
		Итого по квартире 7				60,3	60,3				1,00
8	8	1	постанция	37,5	37,5						
		Итого по квартире 8				37,5	37,5				1,00
Итого по 2 этажу				238,6	236,9	11,7					
										страница	2





