



Федеральное государственное унитарное предприятие, основанное на праве хозяйственного ведения, "Российский государственный центр инвентаризации и учета объектов недвижимости - Федеральное БТИ"

(полное наименование ОТИ - организация технического учета и технической инвентаризации объектов капитального строительства)

**Челябинский филиал**

(наименование обособленного подразделения ОТИ)

**Магнитогорское отделение**

## ТЕХНИЧЕСКИЙ ПАСПОРТ

**3-х этажный жилой дом №9-1**

(вид объекта учета)

Адрес (местоположение) объекта учета:

Субъект Российской Федерации	Челябинская область	
Район	Чебаркульский муниципальный	
Муниципальное образование	тип	сельское поселение
	наименование	Сарафановское
Населенный пункт	тип	деревня
	наименование	Сарафаново
Улица (проспект, переулок и т.д.)	тип	Закрытый поселок
	наименование	Еланчик
Номер дома	9-1	
Номер корпуса		
Номер строения		
Литера	А	
Иное описание местоположения		

Сведения о ранее произведенной постановке на технический учет в ОТИ

Инвентарный номер	
Кадастровый номер	

Информация о ранее произведенной постановке на технический учет в ОТИ  
в Единый государственный реестр объектов недвижимости (ЕГРОКН)

Наименование учетного органа	
Инвентарный номер	
Кадастровый номер	
Дата внесения сведений в ЕГРОКН	

Паспорт составлен по состоянию на: 12 сентября 2016 г.

Руководитель (уполномоченное лицо) ОТИ

МП



(подпись)

Ахметов Д.Г.



## 1.Сведения о балансодержателе

№ п/п	Дата записи	Наименование балансодержателя	Примечание

## 2.Архитектурно-планировочные и эксплуатационные показатели:

Общие сведения:			Жилые помещения:		
1	Серия, тип проекта		1	Число квартир	
2	Категория жилищного фонда*		2	Число комнат	
3	Количество секций		3	Общая площадь жилых помещений (квартир, комнат) (нужное подчеркнуть)	
4	Литера		4	Жилая площадь жилых помещений (квартир, комнат) (нужное подчеркнуть)	
5	Материал стен		5	Средняя жилая площадь квартиры	
6	Год ввода в эксплуатацию**				
7	Дата первичной инвентаризации		Стоимость 1 м <sup>2</sup> жилой площади:		
8	Число этажей:	наземных	Нежилые помещения:		
		подземных	Общая площадь нежилых помещений		
9	Строительный объем				
10	Площадь застройки				
11	Физический износ				
12	по состоянию на				
13	Общая площадь здания				
14	Общая площадь помещений, предназначенных для обслуживания более одного помещения в доме (общие помещения дома)				
15	Площ. лоджий, балконов, веранд, террас:	фактическая			

## 3.Общая стоимость здания\*\*\*

Действительная инвентаризационная стоимость, руб. в ценах 2006 г.	Полная балансовая стоимость, (руб. в ценах 1969г.).	Остаточная балансовая стоимость, (руб. в ценах 1969г.)

\* Заполняется в зависимости от формы собственности

\*\* Заполняется при наличии документа, подтверждающего ввод объекта в эксплуатацию в установленном порядке

\*\*\* Заполняется в ценах, действующих на момент составления паспорта



### 1. Распределение площади жилых помещений в здании (квартир, комнат)

	в квартирах	в помещениях коридорной системы	в общежитиях	из общего числа площади				распределение квартир по числу комнат					
				в мансардах	в подвалах	в цокольных этажах	в бараках	однокомнатные	двухкомнатные	трехкомнатные	четырёхком- натные	пятикомнатные	
Количество жилых комнат	24							0	24				
Общая площадь, кв.м	485,4							0,0	485,4				
Жилая площадь, кв.м	434,4							0,0	434,4				
Количество жилых помещений (квартир)	12							0	12				
Фактическая площадь поджий, балконов, веранд, террас	0,0							0,0	0,0				

## 2. Распределение площади нежилых помещений

[illegible]

## 3. Благоустройство здания (площадь, кв.м)

лифты	электроснабжение		605,9		
	грузовые				
	пассажирские				
мусоропровод					
напольные электроплиты			485,4		
газ. снабжение	центральное				
	баллонное				
гор. водоснабжение	центральное		485,4		
	от колонки				
ванная	гор. водоснабжение		485,4		
отопление	калориферное				
	от гр. или кв. котельной	на газе			
		на твердом топливе			
	от собств. котельной	на газе			
		на твердом топливе			
	АГВ				
	печное				
центральное		485,4			
канализация	центральная		485,4		
	местная				
водопровод			485,4		
литера			A		



**4.Экспликация площади земельного участка, кв. м.**

[illegible]

**5. Уборочная площадь земельного участка, кв. м.**

[illegible]

**6. Исчисление площадей и объемов здания (его частей), служебных строений, сооружений**

[illegible]



# Техническое описание конструктивных элементов и определение физического износа

Литера	A	Год постройки	2016	Число этажей	3	Группа капитальности	2
Вид внутренней отделки	простая	Сборник	28	Таблица	16в		
Год реконструкции		Год капитального ремонта					

№ п.п.	Наименование конструктивного элемента	Описание конструктивных элементов (материал, конструкция, отделка и прочее)	Техническое состояние	Удельный вес по таблице	Ценностной коэффициент	Удельный вес конструктивного элемента после применения цен. К-та	Износ в %	% износа к строению (гр. 7хгр. 8)/100	Текущие изменения износа, %	Износ, %
1	2	3	4	5	6	7	8	9	10	11
1	Фундаменты	крупные блоки	хорошее	9	1,00	9,0	0	0,00		
2	Наружные стены, т. см	кирпич	хорошее	27	1,00	27,0	0	0,00		
	Перегородки	кирпич, шлакоблок	хорошее							
3	Перекрытия	ж/б плиты	хорошее	11	1,00	11,0	0	0,00		
	междуэтажное	ж/б плиты	хорошее							
4	Крыша	металлочерепица	хорошее	3	1,00	3,0	0	0,00		
5	Полы	бетон	хорошее	6	1,00	6,0	0	0,00		
6	Проемы	оконные	пластиковые	11	1,00	11,0	0	0,00		
	дверные	вх.-металлическая	хорошее							
7	Отделочные работы	внутренняя	оштукатурено	16	1,00	16,0	0	0,00		
	наружная									
8	Санитар. и электротех. уст-ва	отопление	центр.	11		11,0	0	0,00		
	водопровод		центр.							
	канализация		центр.							
	гор. водо-снабжение		центр.							
	электроосвещение	скрытая проводка	хорошее							
	вентиляция									
	радио									
	телефон									
	ванны	да								
	лифты									
	газоснабжение									
	телевидение	да								
9	Прочие работы	крыльца	хорошее	6	1,00	6,0	0	0,00		
Итого:				100		100,0		0,00		

% износа, приведенный к 100 по формуле: процент износа (гр. 9) \* 100/ удельный вес (гр. 7)= 0

% готовности объекта =

% износа по состоянию на 12 сентября 2016 г.



8. Исчисление восстановительной и действительной стоимости зданий (их частей), пристроек (не отапливаемых), веранд, террас (руб. в ценах 1969г.)

[illegible]

9. Исчисление восстановительной и действительной стоимости служебных построек (руб. в ценах 1969г.)

[illegible]



**10. Исчисление восстановительной и действительной стоимости ограждений, сооружений (руб. в ценах 1969г.)**

[illegible]




## 11.Общая стоимость (руб. в ценах 1969г.)

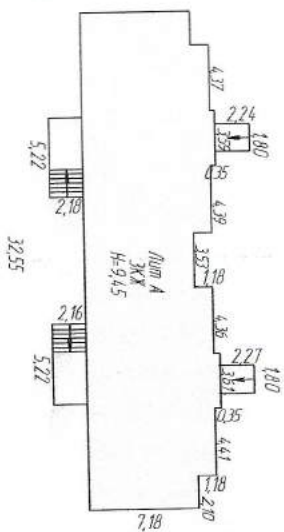
	Восстановительная стоимость, руб	Действительная стоимость, руб.
Здание и его части	66076	66076
Служебные постройки	0	0
Сооружения	0	0
<b>Всего</b>	66076	66076

## 12.Стоимость нежилого здания (руб. в ценах текущего года)

Действительная инвентаризационная стоимость, руб. в ценах 1969г.	Действительная инвентаризационная стоимость, руб. в ценах 1991 г.	Действительная инвентаризационная стоимость, руб. в ценах 2014 г.
66076	130170	4224017

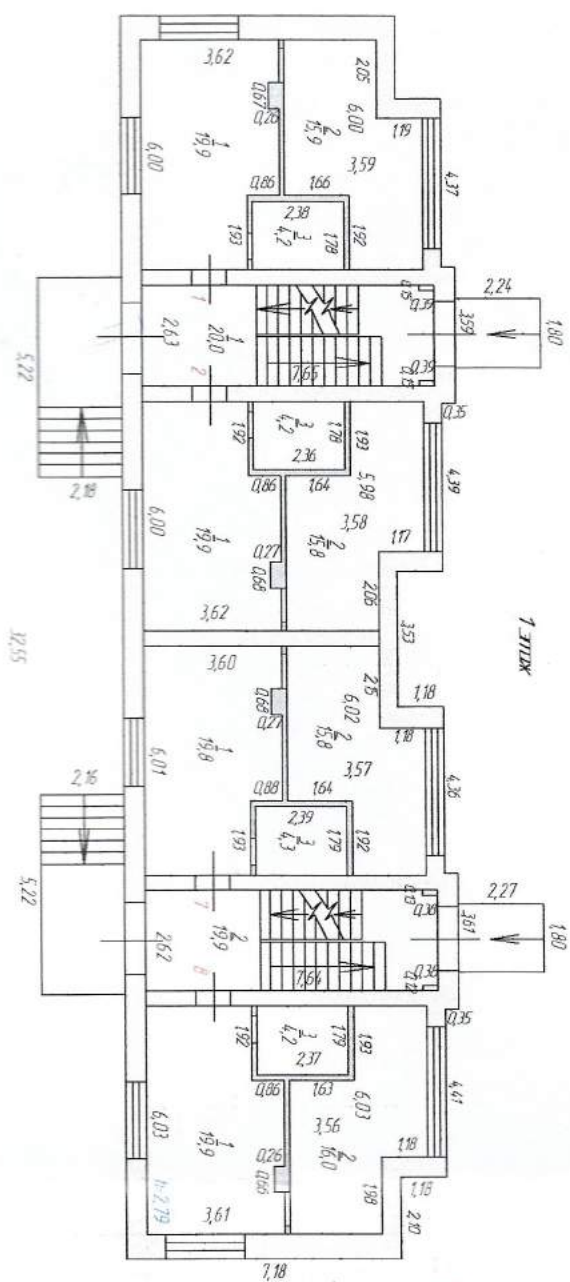
### 13.Отметка об обследовании

Дата обследования	Исполнил		Проверил		Руководитель	
	Ф.И.О.	Подпись	Ф.И.О.	Подпись	Ф.И.О.	Подпись
12.09.2016	Борискова А.Н.		Белюсова И.А.		Ахметов Д.Г.	



РОССИЙСКАЯ ФЕДЕРАЦИЯ			
ФЕДЕРАЛЬНАЯ СЛУЖБА ГОСУДАРСТВЕННОЙ РЕГИСТРАЦИИ, КАДАСТРА И КАРТОГРАФИИ			
ФЕДЕРАЛЬНОЕ ГОСУДАРСТВЕННОЕ УЧРЕЖДЕНИЕ «ФЕДЕРАЛЬНОЕ АГЕНТСТВО ПО ТЕХНИЧЕСКОМУ РЕГУЛИРОВАНИЮ И МЕТРОЛОГИИ»			
ФГУП «Роснедра» - федеральное государственное учреждение «Федеральное агентство по недропользованию»			
Челябинский филиал Челябинского областного государственного кадастрового агентства			
ЛИСТ №	Симбирский район, многоквартирный дом, ЛПХ А, расположенный по адресу: Челябинская область, Челябинский муниципальный район, городское поселение, в границах «закрытый поселок "Емчино", дом №9-1 в городском кадастре»		
ДАТА	ИСПОЛНИТЕЛИ	ФАМИЛИЯ, ИМЯ, ОТЧЕСТВО	ПОДПИСЬ
12.09.2016	ВЫПОЛНИЛ	Борискова А.Н.	1500
	ПРОВЕРИЛ	Белусова И.А.	
	НАЧАЛЬНИК	Ахметов Д.Г.	





РОССИЙСКАЯ ФЕДЕРАЦИЯ ФЕДЕРАЛЬНАЯ СЛУЖБА ГОСУДАРСТВЕННОЙ РЕГИСТРАЦИИ КАДАСТРА И КАРТОГРАФИИ ФЕДЕРАЛЬНОЕ ГОСУДАРСТВЕННОЕ УНИТАРНОЕ ПРЕДПРИЯТИЕ «ОБЪЕДИНЕНИЕ НА ПРАВЕ ХОЗЯЙСТВЕННОГО ОБЪЕДИНЕНИЯ» «РОССИЙСКИЙ ГОСУДАРСТВЕННЫЙ ЦЕНТР АНАЛИТИЧЕСКИХ ИСПЫТАНИЙ» - ФЕДЕРАЛЬНОЕ БУДЖЕТНОЕ УЧРЕЖДЕНИЕ ФГУП «Росгеоинформ» организация «Федеральное БТИ» Челябинский филиал Магнитогорское отделение			
ЛИСТ №	Полный лист на многоквартирный дом, лист А, расположенный по адресу: Челябинская область, Челябинский муниципальный район, Сорокородское сельское поселение д. Сорокородо, закрытый поселок "Елочник", дом №9-1		
DATA	ИСТОЧНИКИ	ФАМИЛИЯ, ИМЯ, ОТЧЕСТВО	ПОДПИСЬ
12.09.2016	ВЫПОЛНИЛ	Борискова А.Н.	1:200
	ПРОВЕРИЛ	Белогусова И.А.	

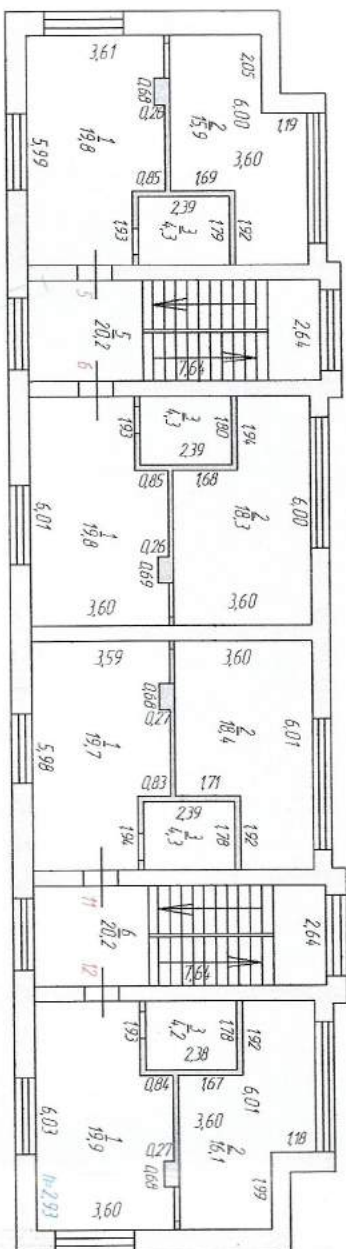




РОССИЙСКОЕ ФЕДЕРАЛЬНОЕ АГЕНТСТВО ПО ТЕХНИЧЕСКОМУ РЕГУЛИРОВАНИЮ И МЕТРОЛОГИИ			
ФЕДЕРАЛЬНАЯ СЛУЖБА ГОСУДАРСТВЕННОЙ РЕГИСТРАЦИИ КАДАСТРА И КАРТОГРАФИИ			
ФЕДЕРАЛЬНОЕ ГОСУДАРСТВЕННОЕ УЧРЕЖДЕНИЕ ПРЕДПРИЯТИЕ ОБЩЕСТВЕННОГО ПРАВОВОГО ПОДРОБНОГО РЕГИСТРАЦИИ			
РОССИЙСКОЕ ГОСУДАРСТВЕННОЕ ЦЕНТРАЛЬНОЕ АГЕНТСТВО ПО ТЕХНИЧЕСКОМУ РЕГУЛИРОВАНИЮ И МЕТРОЛОГИИ			
ФГУП «Ростехинформ» филиал «Федеральное бюро технической инвентаризации»			
Челябинское отделение			
ЛИСТ №	Полный лист на многоквартирный дом /лм д, расположенный по адресу: Челябинская область, Челябинский муниципальный район, Сорокинского сельское поселение, д. Сорокино, «Живой дом» поселок «Елочка», дом №9-1		
ДАТА	ИСПОЛНИТЕЛИ	ФАМИЛИЯ, ИМЯ, ОТЧЕСТВО	ПОДПИСЬ
12.09.2016	ВЫПОЛНИЛ	Борискова А.Н.	1:200
	ПРОВЕРИЛ	Белодубова И.А.	



3 этаж



РОССИЙСКАЯ ФЕДЕРАЦИЯ ФЕДЕРАЛЬНАЯ СЛУЖБА ГОСУДАРСТВЕННОЙ РЕГИСТРАЦИИ, КАДАСТРА И КАРТОГРАФИИ ФЕДЕРАЛЬНОЕ ГОСУДАРСТВЕННОЕ УНИТАРНОЕ ПРЕДПРИЯТИЕ, основанное на праве хозяйственного ведения, «РОССИЙСКИЙ ГОСУДАРСТВЕННЫЙ ЦЕНТР ИНВЕСТИЦИЙ И ЭКСПЛУАТАЦИИ НЕДВИЖИМОСТИ» - федеральное бюро технической инвентаризации ФГУП «Ростехинвентурзащита-Федеральное БТИ» Челябинский филиал Магнитогорского отделения			
ЛИСТ №	Помещенный под адрес: Челябинская область, Исительский муниципальный район, городское поселение, д. Сафоновка, "закрытый поселок "Единички", дом №9-1		МАСШТАБ
ДАТА	ИСПОЛНИТЕЛИ	ФАМИЛИЯ, ИМЯ, ОТЧЕСТВО	ПОДПИСЬ
12.09.2016	ВЫПОЛНИЛ	Борискова А.Н.	
	ПРОВЕРИЛ	Белогорова И.А.	
	НАЧАЛЬНИК	Ахметов Д.Г.	



Экспликация к поэтажному плану жилого дома, расположенного  
Челябинская область, Чебаркульский муниципальный район, Сарафановское сельское  
поселение, д. Сарафаново, закрытый поселок "Еланчик", дом №9-1

Дата записи и литеры по плану	Этаж	№ жилого помещения (квартиры)	№ по плану строен. комнат, кухн. ...	Назначение жилого помещения: жилая кухня, коридор и т.п.	Общая площадь, кв.м	Общая площадь, кв.м, в том числе:		Самовольно присоединенная площадь, кв.м	Самовольно перепланированная площадь, кв.м	Самовольно возведенная площадь, кв.м	Фактическая площадь лоджий, балконов, террас, веранд	Площадь лоджий, балконов, террас, веранд с пониж. коэф.	Примечания	Высота помещения по внутреннему обмеру, м
						Жилая	Вспомогательного использования							
A	1	1	1	кухня-гостиная	19,9	19,9								2,79
			2	жилая	15,9	15,9								"
			3	санузел	4,2		4,2							"
Итого по квартире					1	40,0	35,8	4,2						
	1	2	1	кухня-гостиная	19,9	19,9								2,79
			2	жилая	15,8	15,8								"
			3	санузел	4,2		4,2							"
Итого по квартире					2	39,9	35,7	4,2						
	1	7	1	кухня-гостиная	19,8	19,8								2,79
			2	жилая	15,8	15,8								"
			3	санузел	4,3		4,3							"
Итого по квартире					7	39,9	35,6	4,3						
	1	8	1	кухня-гостиная	19,9	19,9								2,79
			2	жилая	16,0	16,0								"
			3	санузел	4,2		4,2							"
Итого по квартире					8	40,1	35,9	4,2						
Итого по 1 этажу						159,9	143,0	16,9						
A	2	3	1	кухня-гостиная	19,9	19,9								2,83
			2	жилая	16,0	16,0								"
			3	санузел	4,2		4,2							"
Итого по квартире					3	40,1	35,9	4,2						
	2	4	1	кухня-гостиная	19,9	19,9								2,83
			2	жилая	15,9	15,9								"
			3	санузел	4,3		4,3							"
Итого по квартире					4	40,1	35,8	4,3						
	2	9	1	кухня-гостиная	19,9	19,9								2,83
			2	жилая	15,9	15,9								"
			3	санузел	4,2		4,2							"
Итого по квартире					9	40,0	35,8	4,2						
	2	10	1	кухня-гостиная	19,9	19,9								2,83
			2	жилая	16,1	16,1								"
			3	санузел	4,3		4,3							"
Итого по квартире					10	40,3	36,0	4,3						
Итого по 2 этажу						160,5	143,5	17,0						
A	3	5	1	кухня-гостиная	19,8	19,8								2,93
			2	жилая	15,9	15,9								"
			3	санузел	4,3		4,3							"
Итого по квартире					5	40,0	35,7	4,3						
	3	6	1	кухня-гостиная	19,8	19,8								2,93
			2	жилая	18,3	18,3								"
			3	санузел	4,3		4,3							"
Итого по квартире					6	42,4	38,1	4,3						
	3	11	1	кухня-гостиная	19,7	19,7								2,93
			2	жилая	18,4	18,4								"
			3	санузел	4,3		4,3							"
Итого по квартире					11	42,4	38,1	4,3						
	3	12	1	кухня-гостиная	19,9	19,9								2,93
			2	жилая	16,1	16,1								"
			3	санузел	4,2		4,2							"
Итого по квартире					12	40,2	36,0	4,2						
Итого по 3 этажу						165,0	147,9	17,1						
Итого по 3-м этажам						485,4	434,4	51,0						



[illegible]

Прошито, прошнуровано  
и скреплено печатью  
на 10 листах

