

**Муниципальное автономное учреждение  
"Многофункциональный центр по предоставлению  
государственных и муниципальных услуг города Челябинска"**

(полное наименование ОТИ - организация технического учета и технической инвентаризации объектов капитального строительства)

(наименование обособленного подразделения ОТИ)

**ТЕХНИЧЕСКАЯ ДОКУМЕНТАЦИЯ**

**3-х этажный жилой дом №9-2**

(вид объекта учета)

Адрес (местоположение) объекта учета:

Субъект Российской Федерации	Челябинская область	
Район	Чебаркульский муниципальный	
Муниципальное образование	тип	сельское поселение
	наименование	Сарафановское
Населенный пункт	тип	деревня
	наименование	Сарафаново
Улица (проспект, переулок и т.д.)	тип	Закрытый поселок
	наименование	Еланчик
Номер дома	9-2	
Номер корпуса		
Номер строения		
Литера	А	
Иное описание местоположения		

*Сведения о ранее произведенной постановке на технический учет в ОТИ*

Инвентарный номер	
Кадастровый номер	

Наименование учетного органа	
Инвентарный номер	
Кадастровый номер	
Дата внесения сведений в ЕГРОКС	

Паспорт составлен по состоянию на:

12 сентября 2016 г.

Кадастровый инженер

МП



*(подпись)*

Мартынова С.С

# 1. Сведения о балансодержателе

№ п/п	Дата записи	Наименование балансодержателя	Примечание

## 2. Архитектурно-планировочные и эксплуатационные показатели:

№ п/п	Общие сведения:		
1	Серия, тип проекта		
2	Категория жилищного фонда		
3	Количество секций	2	
4	Литера	A	
5	Материал стен	кирпич	
6	Год ввода в эксплуатацию**	2016	
7	Дата первичной инвентаризации	12.09.16	
8	Число этажей:	наземных	3
		подземных	-
9	Строительный объем	2647	
10	Площадь застройки	296,6	
11	Физический износ	0%	
12	по состоянию на	12.09.2016	
13	Общая площадь здания	640,9	
14	Общая площадь помещений, предназначенных для обслуживания более одного помещения в доме (общие помещения дома)	118,7	
15	Площ. лоджий, балконов, веранд, террас:	фактическая	

№ п/п	Жилые помещения:	
1	Число квартир	12
2	Число комнат	24
3	Общая площадь жилых помещений (квартир, комнат) (нужное подчеркнуть)	522,2
4	Жилая площадь жилых помещений (квартир, комнат) (нужное подчеркнуть)	470,7
5	Средняя жилая площадь квартиры	39,2

Стоимость 1 м <sup>2</sup> жилой площади:	132,81
---	--------

Нежилые помещения:	
Общая площадь нежилых помещений	0

## 3. Общая стоимость здания\*\*\*

Действительная инвентаризационная стоимость, руб. в ценах 2006 г.	Полная балансовая стоимость, (руб. в ценах 1969г.)	Остаточная балансовая стоимость, (руб. в ценах 1969г.)

\* Заполняется в зависимости от формы собственности

\*\* Заполняется при наличии документа, подтверждающего ввод объекта в эксплуатацию в установленном порядке

\*\*\* Заполняется в ценах, действующих на момент составления паспорта









# Техническое описание конструктивных элементов и определение физического износа

Литера А Год постройки 2016 Число этажей 3 Группа капитальности 2  
 Вид внутренней отделки простая Сборник \_\_\_\_\_ Таблица \_\_\_\_\_  
 Год реконструкции \_\_\_\_\_ Год капитального ремонта \_\_\_\_\_

№п.п.	Наименование конструктивного элемента	Описание конструктивных элементов (материал, конструкция, отделка и прочее)	Техническое состояние	Удельный вес по таблице	Ценностной коэффициент	Удельный вес конструктивного элемента после применения цен. К-та	Износ в %	% износа к строению (гр. 7/гр. 8)/100	Текущие изменения	
									элемента	к строению
1	2	3	4	5	6	7	8	9	10	11
1	Фундаменты	<i>крупные блоки</i>	<i>хорошее</i>	9	1,00	9,0	0	0,00		
2	Наружные стены, t= см Перегородки	<i>кирпич</i>	<i>хорошее</i>	27	1,00	27,0	0	0,00		
		<i>кирпич, шлакоблок</i>	<i>хорошее</i>							
3	Перекрытия чердачное междуэтажное	<i>ж/б плиты</i>	<i>хорошее</i>	11	1,00	11,0	0	0,00		
		<i>ж/б плиты</i>	<i>хорошее</i>							
4	Крыша	<i>металлочерепица</i>	<i>хорошее</i>	3	1,00	3,0	0	0,00		
5	Полы	<i>бетон</i>	<i>хорошее</i>	6	1,00	6,0	0	0,00		
6	Проемы оконные дверные	<i>пластиковые</i>	<i>хорошее</i>	11	1,00	11,0	0	0,00		
		<i>вх.-металлическая</i>	<i>хорошее</i>							
7	Отделочные работы внутренняя наружная	<i>оштукатурено</i>	<i>хорошее</i>	16	1,00	16,0	0	0,00		
8	Санитар. и электротех. уст-ва отопление водопровод канализация гор. водо-снабжение электроосвещение вентиляция радио телефон ванны лифты газоснабжение телевидение	<i>центр.</i>	<i>хорошее</i>	11		11,0	0	0,00		
		<i>центр.</i>	<i>хорошее</i>							
		<i>центр.</i>								
		<i>центр.</i>								
		<i>скрытая проводка</i>	<i>хорошее</i>							
9	Прочие работы	<i>крыльца</i>	<i>хорошее</i>	6	1,00	6,0	0	0,00		

Итого: 100 100,0 0,00

% износа, приведенный к 100 по формуле: процент износа (гр. 9) \* 100/ удельный вес (гр. 7)= **0**

% готовности объекта =

% износа по состоянию на 12 сентября 2016 г.



**8. Исчисление восстановительной и действительной стоимости зданий (их частей), пристроек (не отапливаемых), веранд, террас (руб. в ценах 1969г.)**

Литера	№ помещения	Наименование	№ сборника	№ таблицы	Стоимость измерителя по таблице	Поправка к стоимости (коэффициенты) на:					Удельный вес с поправками	Стоимость измерителя с поправками	Кол-во (объем – м3, площадь м2)	Восстановительная стоимость, в руб.	% износа	Действительная стоимость, в руб.
						удельный вес	группу капитальности	климат. район	на объем	на этаж						
<b>ИТОГО:</b>																

**9. Исчисление восстановительной и действительной стоимости служебных построек (руб. в ценах 1969г.)**

Литера	№ помещения	Наименование служебных построек	№ сборника	№ таблицы	Стоимость измерителя по таблице	Поправка к стоимости (коэффициенты) на:					Удельный вес с поправками	Стоимость измерителя с поправками	Кол-во (объем – м3, площадь м2)	Восстановительная стоимость, в руб.	% износа	Действительная стоимость, в руб.
						удельный вес	группу капитальности	климат. район	на объем	на этаж						
<b>ИТОГО:</b>													0		0	



### 10. Исчисление восстановительной и действительной стоимости ограждений, сооружений (руб. в ценах 1969г.)

Литера	Наименование	Материал, конструкция	Размеры				№ сборника	таблицы	измеритель	Стоимость измерителя с поправками	Поправка на климатический р-н	Стоимость измерителя после применения поправки	Восстановительная стоимость, в руб.	% износа	Действительная стоимость, в руб.
			Длина (м)	ширина, высота (м)	площадь (м <sup>2</sup> ), объем (м <sup>3</sup> )										
<b>ИТОГО:</b>												0	0		

### 11. Общая стоимость (руб. в ценах 1969г.)

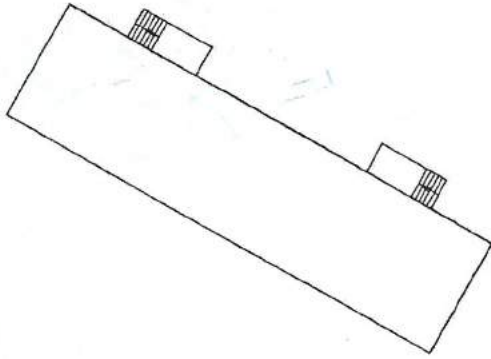
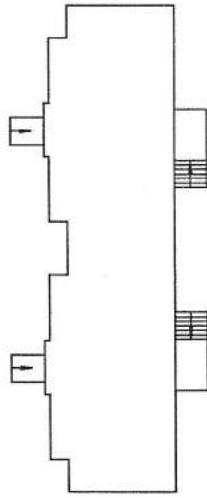
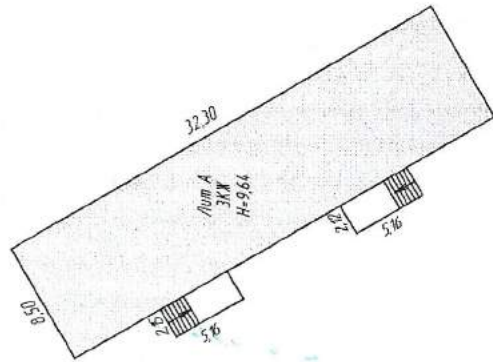
	Восстановительная стоимость, руб.	Действительная стоимость, руб.
Здание и его части		
Служебные постройки		
Сооружения		
<b>Всего</b>		

### 12. Стоимость нежилого здания (руб. в ценах текущего года)

Действительная инвентаризационная стоимость, руб. в ценах 1969г.	Действительная инвентаризационная стоимость, руб. в ценах 1991 г.	Действительная инвентаризационная стоимость, руб. в ценах 2014 г.

### 13. Отметка об обследовании

Дата обследования	Кадастровый инженер		Проверил		Руководитель	
	Ф.И.О.	Подпись	Ф.И.О.	Подпись	Ф.И.О.	Подпись
12.09.2016	Мартынова С.С.					



Муниципальное автономное учреждение  
"Мультифункциональный центр по предоставлению  
государственных и муниципальных услуг города Челябинска"

Ситуационный план на многоквартирный дом Лит А,  
расположенный по адресу: Челябинская область,  
Челябинский муниципальный район, Сарафановское сельское поселение,  
д. Сарафаново, закрытый поселок "Еланчик", дом №9-6

ЛИСТ №

ДАТА

12.09.2016

ИСПОЛНИТЕЛИ

Кадастровый инженер

ФАМИЛИЯ, ИМЯ, ОТЧЕСТВО

Мартынова С.С.

МАСШТАБ

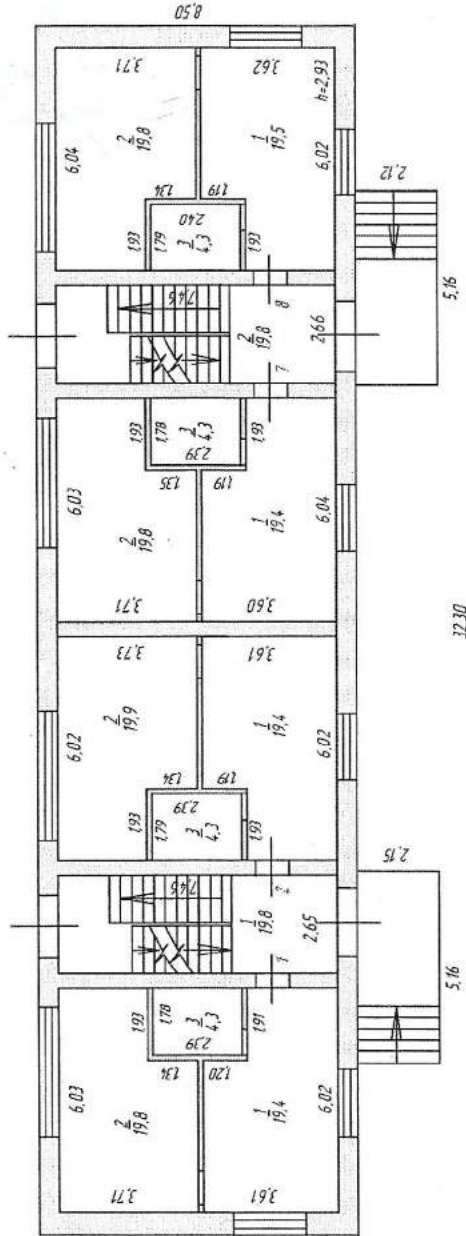
1:500

ПОДПИСЬ



1 ЭТАЖ

Лит. А  
H=2,16



Муниципальное автономное учреждение  
"Многофункциональный центр по предоставлению  
государственных и муниципальных услуг города Челябинска"

ЛИСТ №	МАСШТАБ
	1:200
ДАТА	ПОДПИСЬ
12.09.2016	
ИСПОЛНИТЕЛИ	ФАМИЛИЯ, ИМЯ, ОТЧЕСТВО
Кадастровый инженер	Мартынова С.С.

МАСШТАБ  
1:200

Поземный план на многоквартирный дом, Лит. А, расположенный по адресу: Челябинская область, Челябинский муниципальный район, сельское поселение с/поселения, ЗАКРЫТЫЙ ПОСЕЛОК "ЕЛАНЬКИ", дом №45-2

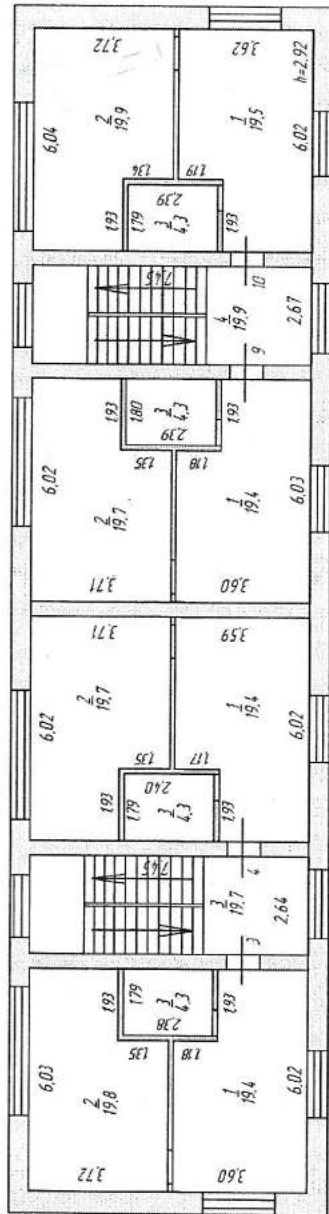
ПОДПИСЬ

ФАМИЛИЯ, ИМЯ, ОТЧЕСТВО  
Мартынова С.С.

ИСПОЛНИТЕЛИ  
Кадастровый инженер

ДАТА  
12.09.2016

Лист 2



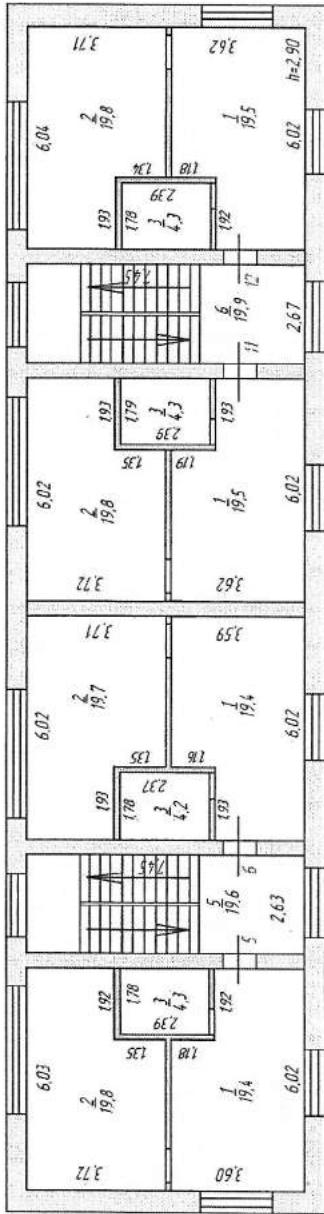
Муниципальное автономное учреждение  
"Многофункциональный центр по предоставлению  
государственных и муниципальных услуг города Челябинска"

ЛИСТ №	МАСШТАБ 1:200	
ДАТА	ИСПОЛНИТЕЛИ	ФАМИЛИЯ, ИМЯ, ОТЧЕСТВО
12.09.2016	Кадастровый инженер	Мартынова С.С.
		ПОДПИСЬ

Поземный план на многофункциональный дом, Лит. А, расположенный по адресу: Челябинская область, Челябинский муниципальный район, сельское поселение с/пос. Серафимово, закрытый поселок Сладкий, дом № 9-2



3 этаж



Муниципальное автономное учреждение  
"Мультифункциональный центр по предоставлению  
государственных и муниципальных услуг города Челябинска"

ЛИСТ №	МАСШТАБ 1:200	
ДАТА	ИСПОЛНИТЕЛИ	ПОДПИСЬ
12.09.2016	Кадастровый инженер	Мартынова С.С.
	ФАМИЛИЯ, ИМЯ, ОТЧЕСТВО	
	Мартынова С.С.	

Позлаженный план на многофункциональный дом, лит. А, расположенный по адресу: Челябинская область, Челябинский муниципальный район, городское поселение «Сарфаново», закрытый поселок «Ланчик», дом №9-2

**Экспликация к поэтажному плану жилого дома, расположенного  
Челябинская область, Чебаркульский муниципальный район, Сарафановское сельское  
поселение, д. Сарафаново, закрытый поселок "Еланчик", дом №9-2**

Дата записи и литеры по плану	Этаж	№ жилого помещения (квартиры)	№ по плану строен. комнаты, кухни...	Назначение жилого помещения: жилая кухня, коридор и т.п.	Общая площадь, кв. м	Жилая	Вспомогательного использования	Самостоятельно присоединенная площадь, кв. м	Самостоятельно перепланированная площадь, кв. м	Самостоятельно возведенная площадь, кв. м	Фактическая площадь лоджий, балконов, террас, веранд	Площадь лоджий, балконов, террас, веранд с пониж. коэф.	Примечания	Высота помещения по внутреннему обмеру, м
А	1	1	1	кухня-гостиная	19,4	19,4								2,93
			2	жилая	19,8	19,8								"
			3	санузел	4,3		4,3							"
			<b>Итого по квартире</b>	<b>1</b>	<b>43,5</b>	<b>39,2</b>	<b>4,3</b>							
	2	1	1	кухня-гостиная	19,4	19,4								2,93
			2	жилая	19,9	19,9								"
			3	санузел	4,3		4,3							"
			<b>Итого по квартире</b>	<b>2</b>	<b>43,6</b>	<b>39,3</b>	<b>4,3</b>							
	7	1	1	кухня-гостиная	19,4	19,4								2,93
			2	жилая	19,8	19,8								"
			3	санузел	4,3		4,3							"
			<b>Итого по квартире</b>	<b>7</b>	<b>43,5</b>	<b>39,2</b>	<b>4,3</b>							
	8	1	1	кухня-гостиная	19,5	19,5								2,93
			2	жилая	19,8	19,8								"
			3	санузел	4,3		4,3							"
			<b>Итого по квартире</b>	<b>8</b>	<b>43,6</b>	<b>39,3</b>	<b>4,3</b>							
<b>Итого по 1 этажу</b>					<b>174,2</b>	<b>157,0</b>	<b>17,2</b>							
А	2	3	1	кухня-гостиная	19,4	19,4								2,92
			2	жилая	19,8	19,8								"
			3	санузел	4,3		4,3							"
			<b>Итого по квартире</b>	<b>3</b>	<b>43,5</b>	<b>39,2</b>	<b>4,3</b>							
	4	1	1	кухня-гостиная	19,4	19,4								2,92
			2	жилая	19,7	19,7								"
			3	санузел	4,3		4,3							"
			<b>Итого по квартире</b>	<b>4</b>	<b>43,4</b>	<b>39,1</b>	<b>4,3</b>							
	9	1	1	кухня-гостиная	19,4	19,4								2,92
			2	жилая	19,7	19,7								"
			3	санузел	4,3		4,3							"
			<b>Итого по квартире</b>	<b>9</b>	<b>43,4</b>	<b>39,1</b>	<b>4,3</b>							
	10	1	1	кухня-гостиная	19,5	19,5								2,92
			2	жилая	19,9	19,9								"
			3	санузел	4,3		4,3							"
			<b>Итого по квартире</b>	<b>10</b>	<b>43,7</b>	<b>39,4</b>	<b>4,3</b>							
<b>Итого по 2 этажу</b>					<b>174,0</b>	<b>156,8</b>	<b>17,2</b>							
А	3	5	1	кухня-гостиная	19,4	19,4								2,90
			2	жилая	19,8	19,8								"
			3	санузел	4,3		4,3							"
			<b>Итого по квартире</b>	<b>5</b>	<b>43,5</b>	<b>39,2</b>	<b>4,3</b>							
	6	1	1	кухня-гостиная	19,4	19,4								2,90
			2	жилая	19,7	19,7								"
			3	санузел	4,2		4,2							"
			<b>Итого по квартире</b>	<b>6</b>	<b>43,3</b>	<b>39,1</b>	<b>4,2</b>							
	11	1	1	кухня-гостиная	19,5	19,5								2,90
			2	жилая	19,8	19,8								"
			3	санузел	4,3		4,3							"
			<b>Итого по квартире</b>	<b>11</b>	<b>43,6</b>	<b>39,3</b>	<b>4,3</b>							
	12	1	1	кухня-гостиная	19,5	19,5								2,90
			2	жилая	19,8	19,8								"
			3	санузел	4,3		4,3							"
			<b>Итого по квартире</b>	<b>12</b>	<b>43,6</b>	<b>39,3</b>	<b>4,3</b>							
<b>Итого по 3 этажу</b>					<b>174,0</b>	<b>156,9</b>	<b>17,1</b>							
<b>Итого по 3-м этажам</b>					<b>522,2</b>	<b>470,7</b>	<b>51,5</b>							





Дата записи и литеры по плану	Этаж	№ жилого помещения (квартиры)	№ по плану строен. комнаты, кухни...	Назначение жилого помещения: жилая кухня, коридор и т.п.	Общая площадь, кв.м	Жилая	Вспомогательного использования	Самовольно присоединенная площадь, кв.м	Самовольно перепланированная площадь, кв.м	Самовольно возведенная площадь, кв.м	Фактическая площадь лоджий, балконов, террас, веранд	Площадь лоджий, балконов, террас, веранд с пониж. коэф.	Примечания	Высота помещения по внутреннему обмеру, м
<b>Общие помещения дома</b>														
<b>Лестн. клетка</b>														
1		1	лестн. клетка		19,8		19,8							2,93
		2	лестн. клетка		19,8		19,8							"
2		3	лестн. клетка		19,7		19,7							2,92
		4	лестн. клетка		19,9		19,9							"
3		5	лестн. клетка		19,6		19,6							2,90
		6	лестн. клетка		19,9		19,9							"
<b>Итого по лестн.клеткам</b>					<b>118,7</b>		<b>118,7</b>							
<b>Итого по местам общего пользования</b>					<b>118,7</b>		<b>118,7</b>							