

№

Федеральное государственное унитарное предприятие, основанное на праве хозяйственного ведения, "Российский государственный центр инвентаризации и учета объектов недвижимости - Федеральное БТИ"

(полное наименование ОТИ - организация технического учета и технической инвентаризации объектов капитального строительства)

Челябинский филиал

(наименование обособленного подразделения ОТИ)

Магнитогорское отделение

## ТЕХНИЧЕСКИЙ ПАСПОРТ

3-х этажный жилой дом №9-6

(вид объекта учета)

Адрес (местоположение) объекта учета:

|                                   |                             |                    |
|-----------------------------------|-----------------------------|--------------------|
| Субъект Российской Федерации      | Челябинская область         |                    |
| Район                             | Чебаркульский муниципальный |                    |
| Муниципальное образование         | тип                         | сельское поселение |
|                                   | наименование                | Сарафановское      |
| Населенный пункт                  | тип                         | деревня            |
|                                   | наименование                | Сарафаново         |
| Улица (проспект, переулок и т.д.) | тип                         | Закрытый поселок   |
|                                   | наименование                | Еланчик            |
| Номер дома                        | 9-6                         |                    |
| Номер корпуса                     |                             |                    |
| Номер строения                    |                             |                    |
| Литера                            | А                           |                    |
| Иное описание местоположения      |                             |                    |

Сведения о ранее произведенной постановке на технический учет в ОТИ

|                   |  |
|-------------------|--|
| Инвентарный номер |  |
| Кадастровый номер |  |

Инициал органа, осуществляющего технический учет и инвентаризацию объектов недвижимости в Единый государственный реестр объектов недвижимости (ЕГРОКС)

|                                 |  |
|---------------------------------|--|
| Наименование учетного органа    |  |
| Инвентарный номер               |  |
| Кадастровый номер               |  |
| Дата внесения сведений в ЕГРОКС |  |

Паспорт составлен по состоянию на

12 сентября 2016 г.

Руководитель (уполномоченное лицо)

МП



(подпись)

Ахметов Д.Г.



## Сведения о балансодержателе

| № п/п | Дата записи | Наименование балансодержателя | Примечание |
|-------|-------------|-------------------------------|------------|
|       |             |                               |            |
|       |             |                               |            |
|       |             |                               |            |

## 2. Архитектурно-планировочные и эксплуатационные показатели:

| № п/п | Общие сведения:  |             |                   |
|-------|--|-------------|-------------------|
| 1     | Серия, тип проекта   |             |                   |
| 2     | Категория жилищного фонда  |             |                   |
| 3     | Количество секций  |             | <b>2</b>          |
| 4     | Литера   |             | <b>A</b>          |
| 5     | Материал стен  |             | <b>кирпич</b>     |
| 6     | Год ввода в эксплуатацию**   |             | <b>2016</b>       |
| 7     | Дата первичной инвентаризации  |             | <b>12.09.16</b>   |
| 8     | Число этажей:  | наземных    | <b>3</b>          |
|       |  | подземных   | -                 |
| 9     | Строительный объем   |             | <b>2584</b>       |
| 10    | Площадь застройки  |             | <b>299,1</b>      |
| 11    | Физический износ   |             | <b>0%</b>         |
| 12    | по состоянию на  |             | <b>12.09.2016</b> |
| 13    | Общая площадь здания   |             | <b>638,9</b>      |
| 14    | Общая площадь помещений, предназначенных для обслуживания более одного помещения в доме (общие помещения дома) |             | <b>118,2</b>      |
| 15    | Площ. лоджий, балконов, веранд, террас   | фактическая |                   |
|       |  |             |                   |

| № п/п | Жилые помещения:   |                |
|-------|--|----------------|
| 1     | Число квартир  | <b>12</b>      |
| 2     | Число комнат   | <b>24</b>      |
| 3     | Общая площадь жилых помещений (квартир, комнат) (нужное подчеркнуть) | <b>520,7</b> * |
| 4     | Жилая площадь жилых помещений (квартир, комнат) (нужное подчеркнуть) | <b>469,4</b>   |
| 5     | Средняя жилая площадь квартиры                                       | <b>39,1</b>    |

|   |               |
|---|---------------|
| Стоимость 1 м <sup>2</sup> жилой площади: | <b>130,02</b> |
|---|---------------|

| Нежилые помещения:              |          |
|---------------------------------|----------|
| Общая площадь нежилых помещений | <b>0</b> |

## 3. Общая стоимость здания\*\*\*

| Действительная инвентаризационная стоимость, руб. в ценах 2006 г. | Полная балансовая стоимость, (руб. в ценах 1969г.) | Остаточная балансовая стоимость, (руб. в ценах 1969г.) |
|---|--|--|
|   |  |  |

\* Заполняется в зависимости от формы собственности

\*\* Заполняется при наличии документа, подтверждающего ввод объекта в эксплуатацию в установленном порядке

\*\*\* Заполняется в ценах, действующих на момент составления паспорта



### 1. Распределение площади жилых помещений в здании (квартир, комнат)

|  | в квартирах | в помещениях коридорной системы | в общежитиях | из общего числа площади |            |                    |           | распределение квартир по числу комнат |               |               |                 |               |  |  |
|--|-------------|---------------------------------|--------------|-------------------------|------------|--------------------|-----------|---------------------------------------|---------------|---------------|-----------------|---------------|--|--|
|  |             |                                 |              | в мансардах             | в подвалах | в цокольных этажах | в бараках | однокомнатные                         | двухкомнатные | трехкомнатные | четырекомнатные | пятикомнатные |  |  |
| Количество жилых комнат                              | 24          |                                 |              |                         |            |                    |           | 0                                     | 24            |               |                 |               |  |  |
| Общая площадь, кв.м                                  | 520,7       |                                 |              |                         |            |                    |           | 0,0                                   | 520,7         |               |                 |               |  |  |
| Жилая площадь, кв.м                                  | 469,4       |                                 |              |                         |            |                    |           | 0,0                                   | 469,4         |               |                 |               |  |  |
| Количество жилых помещений (квартир)                 | 12          |                                 |              |                         |            |                    |           | 0                                     | 12            |               |                 |               |  |  |
| Фактическая площадь поджий, балконов, веранд, террас | 0,0         |                                 |              |                         |            |                    |           | 0,0                                   | 0,0           |               |                 |               |  |  |

### 2. Распределение площади нежилых помещений

|   | Площадь | торговая | производственная | административная | учебно-воспитательная | научно-исследовательская | лечебно-оздоровительная | физкультурно-спортивная | культурно-зрелищное | общественное питание | складская | транспортная | прочая | всего |
|---|---------|----------|------------------|------------------|-----------------------|--------------------------|-------------------------|-------------------------|---------------------|----------------------|-----------|--------------|--------|-------|
|   |         |          |                  |                  |                       |                          |                         |                         |                     |                      |           |              |        |       |
| в т.ч. помещения вспомогательного использования, кв.м         |         |          |                  |                  |                       |                          |                         |                         |                     |                      |           |              |        | /     |
| Фактическая площадь поджий, балконов, веранд, террас, кв.м    |         |          |                  |                  |                       |                          |                         |                         |                     |                      |           |              |        | /     |
| Площадь поджий, балконов, веранд, террас с пониж. коэф., кв.м |         |          |                  |                  |                       |                          |                         |                         |                     |                      |           |              |        |       |

### 3. Благоустройство здания (площадь, кв.м)

|   | канализация | отопление  |         |             |     | ванная | гор. водоснабжение | газ. снабжение | лифты | электроснабжение |                      |                          |         |                    |            |
|---|-------------|------------|---------|-------------|-----|--------|--------------------|----------------|-------|------------------|----------------------|--------------------------|---------|--------------------|------------|
|   |             | водопровод | местная | центральная | АГВ |        |                    |                |       |                  | от собств. котельной | от тр. или вл. котельной | на газе | на твердом топливе | от колонки |
| А | 520,7       | 520,7      | 520,7   | 520,7       |     | 520,7  | 520,7              | 520,7          | 520,7 | 638,9            |                      |                          |         |                    |            |







Техническое описание конструктивных элементов и определение физического износа

Литера **A** Год постройки **2016** Число этажей **3** Группа капитальности **2**  
 Вид внутренней отделки **простая** Сборник **28** Таблица **16в**

Год реконструкции

Год капитального ремонта

| № п/п         | Наименование конструктивного элемента | Описание конструктивных элементов (материал, конструкция, отделка и прочее) | Техническое состояние    | Удельный вес по таблице | Ценностной коэффициент | Удельный вес конструктивного элемента после применения цен, К.та | Износ в % | % износа к строению (гр. 7)хр. 8)/100 | Текущие изменения |            |                |
|---------------|---------------------------------------|---|--------------------------|-------------------------|------------------------|--|-----------|---------------------------------------|-------------------|------------|----------------|
|               |                                       |   |                          |                         |                        |  |           |                                       | Изнаос, %         | к строению |                |
| 1             | 2                                     | 3   | 4                        | 5                       | 6                      | 7  | 8         | 9                                     | 10                | 11         |                |
| 1             | Фундаменты                            | <b>крупные блоки</b>  | <b>хорошее</b>           | 9                       | 1,00                   | 9,0  | 0         | 0,00                                  |                   |            |                |
|               | Наружные стены                        | <b>кирпич</b>   | <b>хорошее</b>           | 27                      | 1,00                   | 27,0   | 0         | 0,00                                  |                   |            |                |
| 2             | Перегородки                           | <b>кирпич, шлакоблок</b>  | <b>хорошее</b>           |                         |                        |  |           |                                       |                   |            |                |
| 3             | Перекрытия                            | Чердачное   | <b>ж/б плиты</b>         | 11                      | 1,00                   | 11,0   | 0         | 0,00                                  |                   |            |                |
|               |                                       | междуэтажное  | <b>ж/б плиты</b>         |                         |                        |  |           |                                       | <b>хорошее</b>    |            |                |
| 4             | Крыша                                 | <b>металлочерепица</b>  | <b>хорошее</b>           | 3                       | 1,00                   | 3,0  | 0         | 0,00                                  |                   |            |                |
| 5             | Полы                                  | <b>бетон</b>  | <b>хорошее</b>           | 6                       | 1,00                   | 6,0  | 0         | 0,00                                  |                   |            |                |
| 6             | Проемы                                | оконные   | <b>пластиковые</b>       | 11                      | 1,00                   | 11,0   | 0         | 0,00                                  |                   |            |                |
|               |                                       | дверные   | <b>вх.-металлическая</b> |                         |                        |  |           |                                       | <b>хорошее</b>    |            |                |
| 7             | Отделочные работы                     | внутренняя  | <b>оштукатурено</b>      | 16                      | 1,00                   | 16,0   | 0         | 0,00                                  |                   |            |                |
|               |                                       | наружная  |                          |                         |                        |  |           |                                       |                   |            |                |
| 8             | Санитар. и электротех. работа         | отопление   | <b>центр.</b>            |                         |                        |  |           |                                       |                   |            |                |
|               |                                       | водопровод  | <b>центр.</b>            |                         |                        |  |           |                                       |                   |            | <b>хорошее</b> |
|               |                                       | канализация   | <b>центр.</b>            |                         |                        |  |           |                                       |                   |            |                |
|               |                                       | гор. водо-снабжение   | <b>центр.</b>            |                         |                        |  |           |                                       |                   |            |                |
|               |                                       | электроосвещение  | <b>скрытая проводка</b>  | <b>хорошее</b>          | 11                     |  | 11,0      | 0                                     | 0,00              |            |                |
|               |                                       | вентиляция  |                          |                         |                        |  |           |                                       |                   |            |                |
|               |                                       | радио   |                          |                         |                        |  |           |                                       |                   |            |                |
|               |                                       | телефон   |                          |                         |                        |  |           |                                       |                   |            |                |
|               |                                       | ванны   | <b>да</b>                |                         |                        |  |           |                                       |                   |            |                |
|               |                                       | лифты   |                          |                         |                        |  |           |                                       |                   |            |                |
| газоснабжение |                                       |   |                          |                         |                        |  |           |                                       |                   |            |                |
| телевидение   | <b>да</b>                             |   |                          |                         |                        |  |           |                                       |                   |            |                |
| 9             | Прочие работы                         | <b>крыльца</b>  | <b>хорошее</b>           | 6                       | 1,00                   | 6,0  | 0         | 0,00                                  |                   |            |                |
| <b>Итого:</b> |                                       |   |                          | <b>100</b>              |                        | <b>100,0</b>   |           | <b>0,00</b>                           |                   |            |                |

% износа, приведенный к 100 по формуле: процент износа (гр. 9) \* 100/ удельный вес (гр. 7) = **0**

% готовности объекта =

% износа по состоянию на **12 сентября 2016 г.**



8. Исчисление восстановительной и действительной стоимости зданий (их частей), пристроек (не отапливаемых), веранд, террас (руб. в ценах 1969г.)

| Литера        | № помещения | Наименование | № сборника | № таблицы | Стоимость измерителя по таблице | Поправка к стоимости (коэффициенты) на: |                      |               |          |         | Удельный вес с поправками | Стоимость измерителя с поправками | Кол-во (объем м3, площадь м2) | Восстановительная стоимость, в руб. | % износа     | Действительная стоимость, в руб. |
|---------------|-------------|--------------|------------|-----------|---------------------------------|---|----------------------|---------------|----------|---------|---------------------------|-----------------------------------|-------------------------------|-------------------------------------|--------------|----------------------------------|
|               |             |              |            |           |                                 | удельный вес                            | группы капитальности | климат. район | на объем | на этаж |                           |                                   |                               |                                     |              |                                  |
| A             |             | жилой дом    | 28         | 16а       | 26,20                           | 1,00                                    | 0,93                 | 1,08          |          |         | 1,00                      | 26,20                             | 2584                          | 67701                               | 0            | 67701                            |
| <b>ИТОГО:</b> |             |              |            |           |                                 |   |                      |               |          |         |                           |                                   | <b>67701</b>                  |                                     | <b>67701</b> |                                  |

9. Исчисление восстановительной и действительной стоимости служебных построек (руб. в ценах 1969г.)

| Литера        | № помещения | Наименование служебных построек | № сборника | № таблицы | Стоимость измерителя по таблице | Поправка к стоимости (коэффициенты) на: |                      |               |          |         | Удельный вес с поправками | Стоимость измерителя с поправками | Кол-во (объем м3, площадь м2) | Восстановительная стоимость, в руб. | % износа | Действительная стоимость, в руб. |
|---------------|-------------|---------------------------------|------------|-----------|---------------------------------|---|----------------------|---------------|----------|---------|---------------------------|-----------------------------------|-------------------------------|-------------------------------------|----------|----------------------------------|
|               |             |                                 |            |           |                                 | удельный вес                            | группы капитальности | климат. район | на объем | на этаж |                           |                                   |                               |                                     |          |                                  |
| <b>ИТОГО:</b> |             |                                 |            |           |                                 |   |                      |               |          |         |                           |                                   | <b>0</b>                      |                                     | <b>0</b> |                                  |







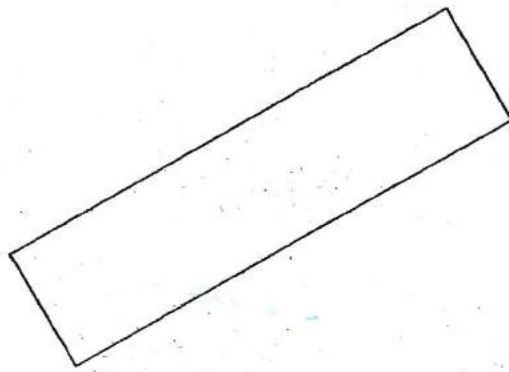
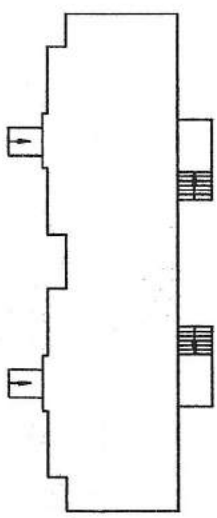
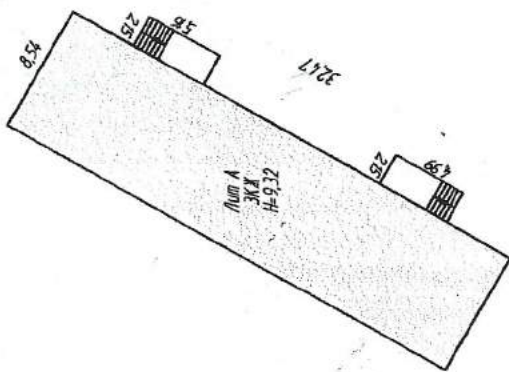
Экспликация к поэтажному плану жилого дома, расположенного  
 Челябинская область, Чебаркульский муниципальный район, Сарафановское сельское  
 поселение, д. Сарафаново, закрытый поселок "Еланчик", дом №9-6

| Дата записи и литеры по плану | Этаж | № жилого помещения (квартира) | № по плану строен, комнаты, кухни | Назначение жилого помещения: жилая кухня, коридор и т.п. | Общая площадь, кв.м | Общая площадь, кв.м, в том числе: |                          | Самостоятельно присвоенная площадь, кв.м | Самостоятельно перепланированная площадь, кв.м | Самостоятельно возведенная площадь, кв.м | Фактическая площадь лужайки, садовых, террас, веранд | Площадь подлужайки, террас, веранд, помоек, газон | Примечания | Высота помещения по внутреннему обмеру, м |      |
|-------------------------------|------|-------------------------------|-----------------------------------|--|---------------------|-----------------------------------|--------------------------|--|--|--|--|---|------------|---|------|
|                               |      |                               |                                   |  |                     | Жилая                             | Вероятного использования |  |  |  |  |   |            |   |      |
| А                             | 1    | 1                             | 1                                 | кухня-гостиная   | 19,5                | 19,5                              |                          |  |  |  |  |   |            |   |      |
|                               |      |                               | 2                                 | жилая  | 19,8                | 19,8                              |                          |  |  |  |  |   |            |   | 2,81 |
|                               |      |                               | 3                                 | санузел  | 4,3                 |                                   | 4,3                      |  |  |  |  |   |            |   | "    |
|                               |      |                               | Итого по квартире                 |  |                     | 1                                 | 43,6                     | 39,3                                     | 4,3  |  |  |   |            |   |      |
|                               | 1    | 2                             | 1                                 | кухня-гостиная   | 19,3                | 19,3                              |                          |  |  |  |  |   |            |   |      |
|                               |      |                               | 2                                 | жилая  | 19,8                | 19,8                              |                          |  |  |  |  |   |            |   | 2,81 |
|                               |      |                               | 3                                 | санузел  | 4,3                 |                                   | 4,3                      |  |  |  |  |   |            |   | "    |
|                               |      |                               | Итого по квартире                 |  |                     | 2                                 | 43,4                     | 39,1                                     | 4,3  |  |  |   |            |   |      |
|                               | 1    | 7                             | 1                                 | кухня-гостиная   | 19,3                | 19,3                              |                          |  |  |  |  |   |            |   |      |
|                               |      |                               | 2                                 | жилая  | 19,7                | 19,7                              |                          |  |  |  |  |   |            |   | 2,81 |
|                               |      |                               | 3                                 | санузел  | 4,3                 |                                   | 4,3                      |  |  |  |  |   |            |   | "    |
|                               |      |                               | Итого по квартире                 |  |                     | 7                                 | 43,3                     | 39,0                                     | 4,3  |  |  |   |            |   |      |
|                               | 1    | 8                             | 1                                 | кухня-гостиная   | 19,4                | 19,4                              |                          |  |  |  |  |   |            |   |      |
|                               |      |                               | 2                                 | жилая  | 19,8                | 19,8                              |                          |  |  |  |  |   |            |   | 2,81 |
|                               |      |                               | 3                                 | санузел  | 4,3                 |                                   | 4,3                      |  |  |  |  |   |            |   | "    |
|                               |      |                               | Итого по квартире                 |  |                     | 8                                 | 43,5                     | 39,2                                     | 4,3  |  |  |   |            |   |      |
| Итого по 1 этажу              |      |                               |                                   |  | 173,8               | 156,6                             | 17,2                     |  |  |  |  |   |            |   |      |
| А                             | 2    | 3                             | 1                                 | кухня-гостиная   | 19,5                | 19,5                              |                          |  |  |  |  |   |            |   |      |
|                               |      |                               | 2                                 | жилая  | 19,8                | 19,8                              |                          |  |  |  |  |   |            |   | 2,81 |
|                               |      |                               | 3                                 | санузел  | 4,3                 |                                   | 4,3                      |  |  |  |  |   |            |   | "    |
|                               |      |                               | Итого по квартире                 |  |                     | 3                                 | 43,6                     | 39,3                                     | 4,3  |  |  |   |            |   |      |
|                               | 2    | 4                             | 1                                 | кухня-гостиная   | 19,3                | 19,3                              |                          |  |  |  |  |   |            |   |      |
|                               |      |                               | 2                                 | жилая  | 19,8                | 19,8                              |                          |  |  |  |  |   |            |   | 2,81 |
|                               |      |                               | 3                                 | санузел  | 4,3                 |                                   | 4,3                      |  |  |  |  |   |            |   | "    |
|                               |      |                               | Итого по квартире                 |  |                     | 4                                 | 43,4                     | 39,1                                     | 4,3  |  |  |   |            |   |      |
|                               | 2    | 9                             | 1                                 | кухня-гостиная   | 19,1                | 19,1                              |                          |  |  |  |  |   |            |   |      |
|                               |      |                               | 2                                 | жилая  | 19,7                | 19,7                              |                          |  |  |  |  |   |            |   | 2,81 |
|                               |      |                               | 3                                 | санузел  | 4,2                 |                                   | 4,2                      |  |  |  |  |   |            |   | "    |
|                               |      |                               | Итого по квартире                 |  |                     | 9                                 | 43,0                     | 38,8                                     | 4,2  |  |  |   |            |   |      |
|                               | 2    | 10                            | 1                                 | кухня-гостиная   | 19,3                | 19,3                              |                          |  |  |  |  |   |            |   |      |
|                               |      |                               | 2                                 | жилая  | 19,8                | 19,8                              |                          |  |  |  |  |   |            |   | 2,81 |
|                               |      |                               | 3                                 | санузел  | 4,3                 |                                   | 4,3                      |  |  |  |  |   |            |   | "    |
|                               |      |                               | Итого по квартире                 |  |                     | 10                                | 43,4                     | 39,1                                     | 4,3  |  |  |   |            |   |      |
| Итого по 2 этажу              |      |                               |                                   |  | 173,4               | 156,3                             | 17,1                     |  |  |  |  |   |            |   |      |
| А                             | 3    | 5                             | 1                                 | кухня-гостиная   | 19,5                | 19,5                              |                          |  |  |  |  |   |            |   |      |
|                               |      |                               | 2                                 | жилая  | 19,8                | 19,8                              |                          |  |  |  |  |   |            |   | 2,80 |
|                               |      |                               | 3                                 | санузел  | 4,3                 |                                   | 4,3                      |  |  |  |  |   |            |   | "    |
|                               |      |                               | Итого по квартире                 |  |                     | 5                                 | 43,6                     | 39,3                                     | 4,3  |  |  |   |            |   |      |
|                               | 3    | 6                             | 1                                 | кухня-гостиная   | 19,3                | 19,3                              |                          |  |  |  |  |   |            |   |      |
|                               |      |                               | 2                                 | жилая  | 19,7                | 19,7                              |                          |  |  |  |  |   |            |   | 2,80 |
|                               |      |                               | 3                                 | санузел  | 4,2                 |                                   | 4,2                      |  |  |  |  |   |            |   | "    |
|                               |      |                               | Итого по квартире                 |  |                     | 6                                 | 43,2                     | 39,0                                     | 4,2  |  |  |   |            |   |      |
|                               | 3    | 11                            | 1                                 | кухня-гостиная   | 20,6                | 20,6                              |                          |  |  |  |  |   |            |   |      |
|                               |      |                               | 2                                 | жилая  | 18,5                | 18,5                              |                          |  |  |  |  |   |            |   | 2,80 |
|                               |      |                               | 3                                 | санузел  | 4,2                 |                                   | 4,2                      |  |  |  |  |   |            |   | "    |
|                               |      |                               | Итого по квартире                 |  |                     | 11                                | 43,3                     | 39,1                                     | 4,2  |  |  |   |            |   |      |
|                               | 3    | 12                            | 1                                 | кухня-гостиная   | 20,6                | 20,6                              |                          |  |  |  |  |   |            |   |      |
|                               |      |                               | 2                                 | жилая  | 18,5                | 18,5                              |                          |  |  |  |  |   |            |   | 2,80 |
|                               |      |                               | 3                                 | санузел  | 4,3                 |                                   | 4,3                      |  |  |  |  |   |            |   | "    |
|                               |      |                               | Итого по квартире                 |  |                     | 12                                | 43,4                     | 39,1                                     | 4,3  |  |  |   |            |   |      |
| Итого по 3 этажу              |      |                               |                                   |  | 173,5               | 156,5                             | 17,0                     |  |  |  |  |   |            |   |      |
| Итого по 3-м этажам           |      |                               |                                   |  | 520,7               | 469,4                             | 51,3                     |  |  |  |  |   |            |   |      |





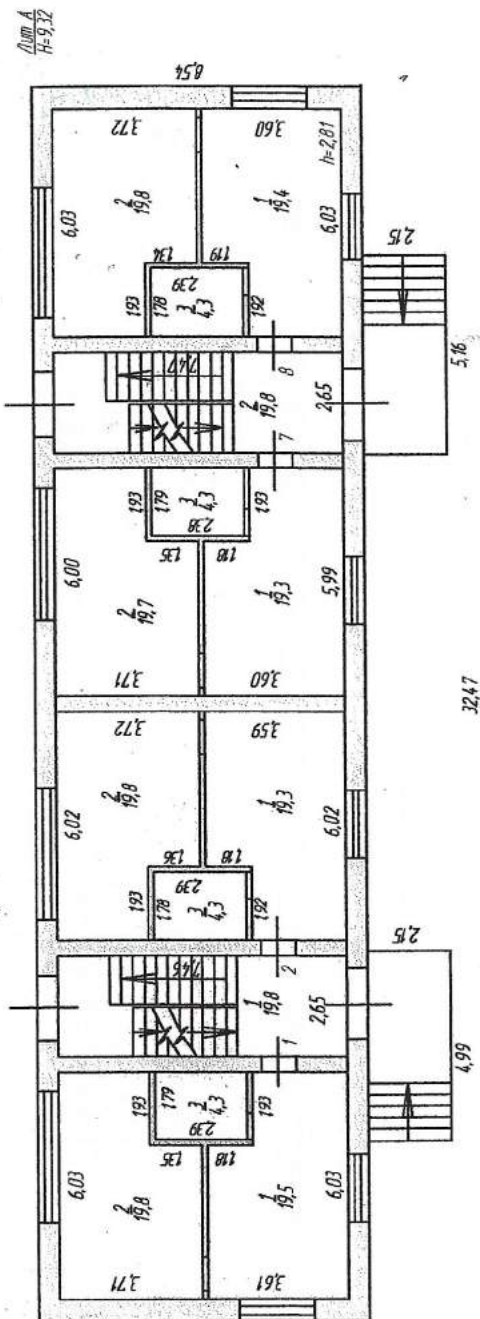




|  |  |                        |         |
|--|--|------------------------|---------|
| РОССИЙСКАЯ ФЕДЕРАЦИЯ<br>ФЕДЕРАЛЬНАЯ СЛУЖБА ГОСУДАРСТВЕННОЙ РЕГИСТРАЦИИ, КАДАСТРА И КАРТОГРАФИИ<br>ФЕДЕРАЛЬНОЕ ГОСУДАРСТВЕННОЕ УНИТАРНОЕ ПРЕДПРИЯТИЕ «ОСНОВАННОЕ НА ПРАВЕ ГОСУДАРСТВЕННОГО ВЕДЕНИЯ»<br>«РОССИЙСКИЙ ГОСУДАРСТВЕННЫЙ ЦЕНТР ИНВЕСТИЦИЙ И ЧИСТАГО ОБЪЕКТА НЕДВИЖИМОСТИ» - ФЕДЕРАЛЬНОЕ АГЕНТСТВО ТЕХНИЧЕСКОЙ ИНВЕСТИЦИИ<br>ФГУП «Ростехинженерная организация - Федеральное БТИ» |  |                        |         |
| Челябинский филиал Магнитогорское отделение  |  |                        |         |
| ЛИСТ №   | Ситуационный план на многоквартирный дом / Лит А | МАСШТАБ                | 1:500   |
| ДАТА   | ИСПОЛНИТЕЛИ                                      | ФАМИЛИЯ, ИМЯ, ОТЧЕСТВО | ПОДПИСЬ |
| 12.09.2016   | Выполнил   | Барискова А.Н.         |         |
|  | Проверил   | Белуцова И.А.          |         |



ЖИЛЕ 1



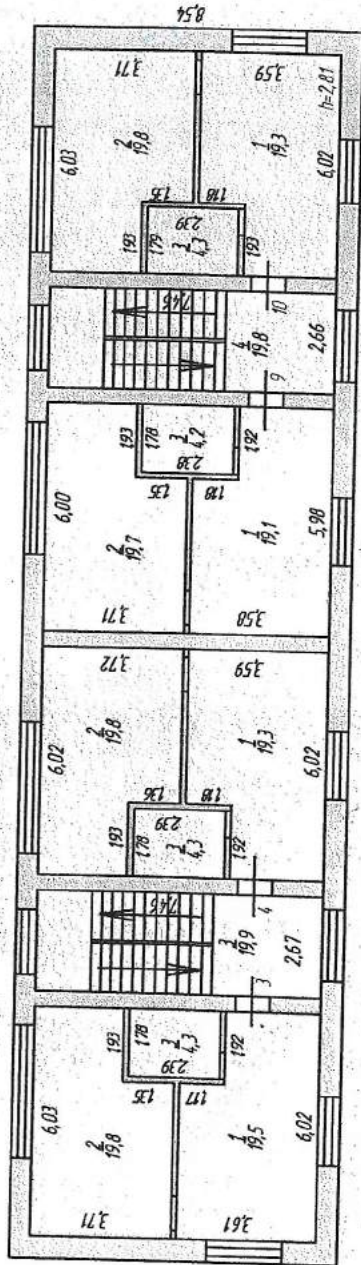
РОССИЙСКАЯ ФЕДЕРАЦИЯ  
 ФЕДЕРАЛЬНАЯ СЛУЖБА ГОСУДАРСТВЕННОЙ РЕГИСТРАЦИИ, КАДАСТРА И КАРТОГРАФИИ  
 ФЕДЕРАЛЬНОЕ АГЕНТСТВО ЧИСТЫХ ПРАВД ПРЕДПРИЯТИЕ «ОСНОВАННОЕ НА ПРАВЕ ХОЗЯЙСТВЕННОГО ВЕДЕНИЯ»  
 «РОССИЙСКИЙ ГОСУДАРСТВЕННЫЙ ЦЕНТР РЕГИСТРАЦИИ И ЧИСТА ПРАВД ПРЕДПРИЯТИЕ» - ФЕДЕРАЛЬНОЕ АГЕНТСТВО ТЕХНИЧЕСКОГО ИНВЕСТИРАЦИИ  
 ФГУП «Ростехинвентурозация-Федеральное БТИ»  
 Челябинский филиал Магнитогорское отделение

|            |                        |
|------------|------------------------|
| ЛИСТ №     | МАШТАБ                 |
|            | 1:200                  |
| ДАТА       | ИСПОЛНИТЕЛИ            |
| 12.09.2016 | ФАМИЛИЯ, ИМЯ, ОТЧЕСТВО |
|            | ВЫПОЛНИЛ               |
|            | ПОДПИСЬ                |
|            | Борискова А.Н.         |

Позволяет план на многоквартирный дом, Лит А,  
 расположенный по адресу: Челябинская область,  
 Челябинский муниципальный район, городское сельское поселение,  
 с. Троицкое, закрытый поселок «Лодочка», дом № 5-б



2 этаж

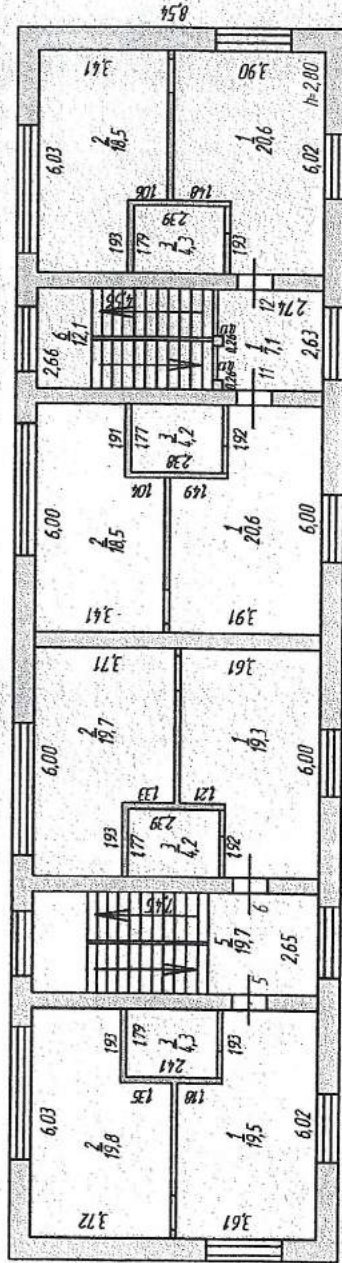


|   |   |  |
|---|---|--|
| РОССИЙСКАЯ ФЕДЕРАЦИЯ<br>ФЕДЕРАЛЬНАЯ СЛУЖБА ГОСУДАРСТВЕННОЙ РЕГИСТРАЦИИ, КАДАСТРА И КАРТОГРАФИИ<br>ФЕДЕРАЛЬНОЕ АГЕНТСТВО НЕДВИЖИМОСТИ, ОСНОВАННОЕ НА ПРАВЕ ХОЗЯЙСТВЕННОГО ВЕДЕНИЯ<br>ФЕДЕРАЛЬНОЕ АГЕНТСТВО НЕДВИЖИМОСТИ И ЧИСТАЯ НЕДВИЖИМОСТЬ - ФЕДЕРАЛЬНОЕ АГЕНТСТВО НЕДВИЖИМОСТИ<br>ФГУП «Ростехинвентаризация-Федеральное БТИ»<br>Челябинский филиал Магнитогорское отделение |   | КАДАСТРА И КАРТОГРАФИИ<br>МАШТАБ<br>1:200<br>ПОДПИСЬ |
| ЛИСТ №  | Челябинский филиал Магнитогорское отделение | МАШТАБ<br>1:200<br>ПОДПИСЬ                           |
| ДАТА  | 12.09.2016                                  | ПОДПИСЬ  |
| ИСПОЛНИТЕЛИ   | ФАМИЛИЯ, ИМЯ, ОТЧЕСТВО                      | ПОДПИСЬ  |
| ВЫПОЛНИЛ  | Барискова А.Н.                              | ПОДПИСЬ  |
| ПРОВЕРИЛ  | Белусова И.А.                               | ПОДПИСЬ  |
| НАЧАЛЬНИК   | Ахметов Д.Г.                                | ПОДПИСЬ  |

Позволенный план на многоэтажный дом, Лист А  
расположенный по адресу: Челябинская область  
Челябинский муниципальный район, Сельское поселение  
д. Сорофаново, закрытый поселок, Лпачик, дом №5-6



ЖИЛЕТ



|   |                 |
|---|-----------------|
| РОССИЙСКАЯ ФЕДЕРАЦИЯ<br>КАЛАСТРА И КАРТОГРАФИИ<br>ФЕДЕРАЛЬНОЕ АГЕНСТВО УНИТАРНОГО ПРЕДПРИЯТИЕ «ОСОБНАГО НА ПРАВЕ ХОЗЯЙСТВЕННОГО ВЕДЕНИЯ<br>«РОССИЙСКИЙ ГОСУДАРСТВЕННЫЙ ЦЕНТР ИНВЕНТАРИЗАЦИИ И ЧИСТА ОБЪЕКТОВ НЕДВИЖИМОСТИ - ФЕДЕРАЛЬНОЕ БУРО ТЕХНИЧЕСКОЙ ИНВЕНТАРИЗАЦИИ»<br>ФГУП «Ростехинвентаризация - Федеральное БТИ»<br>Челябинский филиал Газинвенторское отделение |                 |
| ЛИСТ №  | МАШТАБ<br>1:200 |
| ИСПОЛНИТЕЛИ   | ПОДПИСЬ         |
| ФАМИЛИЯ, ИМЯ, ОТЧЕСТВО  | ПОДПИСЬ         |
| 12.09.2016  | БОРИСКОВА А.Н.  |
| ПРОВЕРИЛ  | БЕЛУСОВА И.А.   |
| НАЧАЛЬНИК   | АХМЕТОВ Д.Г.    |